

www.lasy.gov.pl



Las Państwowe



Nadleśnictwo Lubsko

Leśny Kompleks Promocyjny „Bory Lubuskie”

**Informacja o działalności w roku 2024
Plany na rok 2025**



Wstęp. Dlaczego przesyłamy Państwu ten raport?

Las Państwowe to ogólnopolska organizacja, zarządzająca większością zasobów leśnych kraju. W naszej pieczy znajduje się przeszło 7,6 mln ha gruntów. To ¼ Polski. Nadleśnictwo Lubsko to jedno z 429 nadleśnictw, które zarządzają lasami na poziomie lokalnym. Dbą o przyrodę, udostępnia lasy dla rekreacji, ale jest też istotnym podmiotem gospodarczym. Dostarcza drewno, które służy nam wszystkim, zatrudnia i generuje miejsca pracy. Jest płatnikiem lokalnych podatków. Szczegółowe dane nt. działalności nadleśnictwa znajdą Państwo na kolejnych stronach.

W tym roku po raz pierwszy nasza organizacja kieruje tego rodzaju raporty do samorządów gminnych w całej Polsce. Samorządy to nasz naturalny i bliski partner. To Państwo posiadają mandat uzyskany w demokratycznych wyborach, uprawniający do reprezentowania strony społecznej.

Raport traktujemy jako narzędzie w dialogu, który leśnicy chcą prowadzić ze stroną społeczną. Uważamy za oczywiste, że powinni Państwo dowiadywać się o naszej działalności. O jej efektach w minionym roku i o naszych zamierzeniach na rok bieżący. Niech to będzie podstawa do dyskusji na temat sposobów zarządzania lasami, ich wpływu na gospodarkę, klimat i stosunki wodne. O oczekiwaniach społecznych. Stoimy na stanowisku, że debata i konsultacje w środowisku lokalnym mają szczególną wartość. Bo odbywają się w poczuciu odpowiedzialności i realnej oceny skutków podejmowanych decyzji.



Marek Naruszewicz
Nadleśniczy
Nadleśnictwa Lubsko



Lasy Państwowe



Część I



O nadleśnictwie



Lokalizacja Nadleśnictwa Lubsko

-grunty w zarządzie Nadleśnictwa
Lubsko

32 287,28 ha

-granice zasięgu nadleśnictwa,
leśnictw i granice zasięgu gmin

-siedziby kancelarii leśniczych na
obszarze gmin

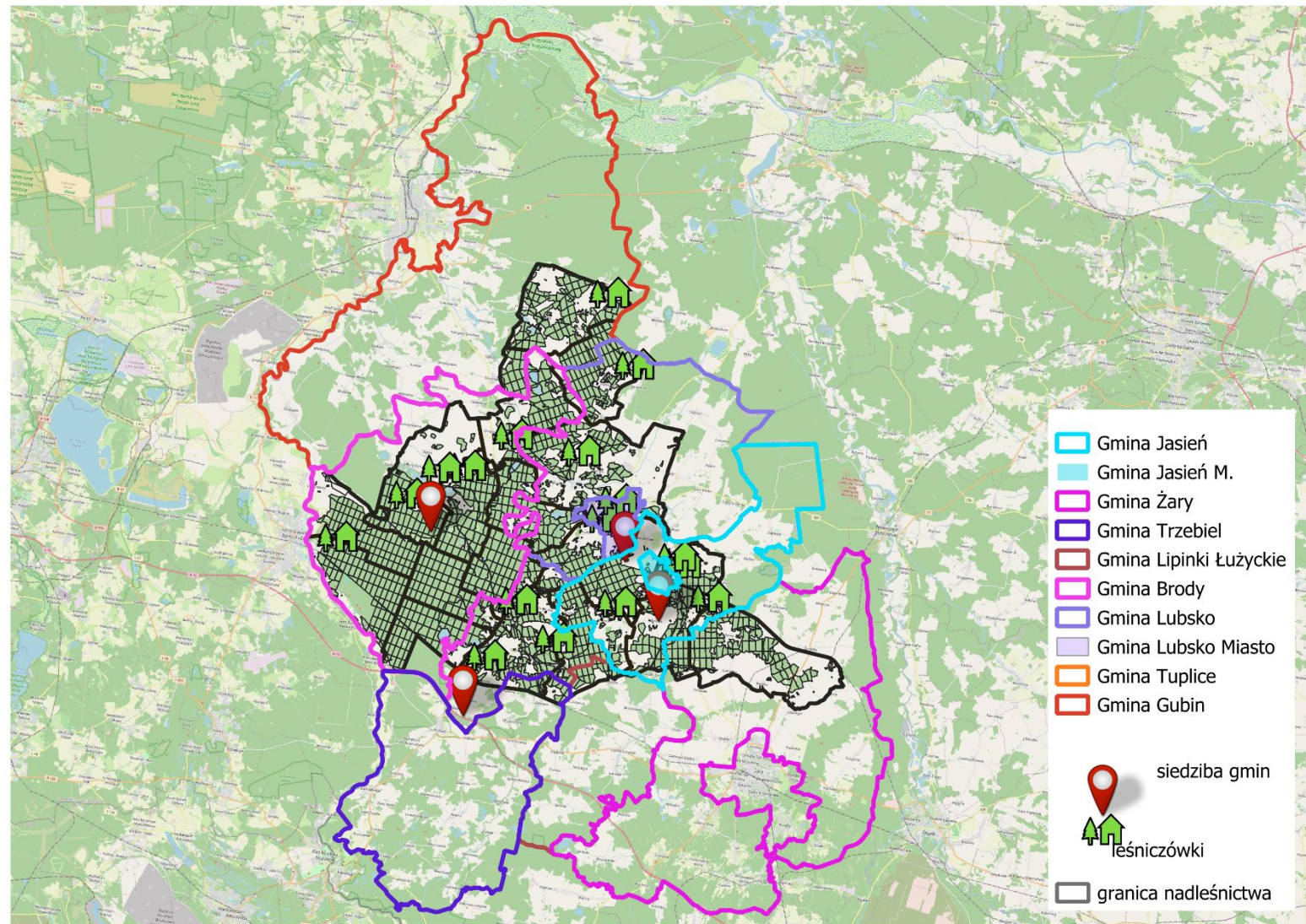
17

-liczba gmin na terenie
nadleśnictwa

8

-siedziby gmin na terenie
nadleśnictwa

4





Zasoby w zarządzie Nadleśnictwa Lubsko

Podstawowe dane statystyczne o zasobach w zarządzie:

- powierzchnia gruntów 32 287,28 ha , w tym lasów, w zarządzie 30 746,99 ha
- średni wiek lasów – 57 lat
- skład gatunkowy – 77,74% sosna, 7,79 % brzoza, 4,86 % dąb szypułkowy, 3,82% olsza szara 1,52 świerk, 1,26 buk, pozostałe gatunki: dąb bezszypułkowy, modrzew europejski,

PODZIAŁ TERYTORIALNY - LEŚNICTWA								
Jasień 6,45 %	Bronice 6,13 %	Biecz 6,09 %	Łukaw 5,96 %	Dąbrowa 5,93 %	Przyborowice 5,85 %	Grężawa 5,7 %	Tuplice 5,55 %	Nabłoto 5,51 %
Świbna 6,28 %	Czarna 6,1 %	Zasieki 5,97 %	Marianka 5,94 %	Starosiedle 5,87 %	Mierków 5,74 %	Nowa Rola 5,68 %	Jezioro Dolne 5,28 %	



Podział na gminy

Nadleśnictwo Lubsko leży na terenie gmin:

-08-02-052 – Gubin

-08-11-034 Brody Miasto

-08-11-035 Brody Ob. Wiej.

-08-11-044 Jasień Miasto

-08-11-045 Jasień Ob. Wiej.

-08-11-052 Lipinki Łużyckie

-08-11-064 Lubsko Miasto

-08-11-065 Lubsko Ob. Wiej.

-08-11-082 Trzebieł

-08-11-102 Żary

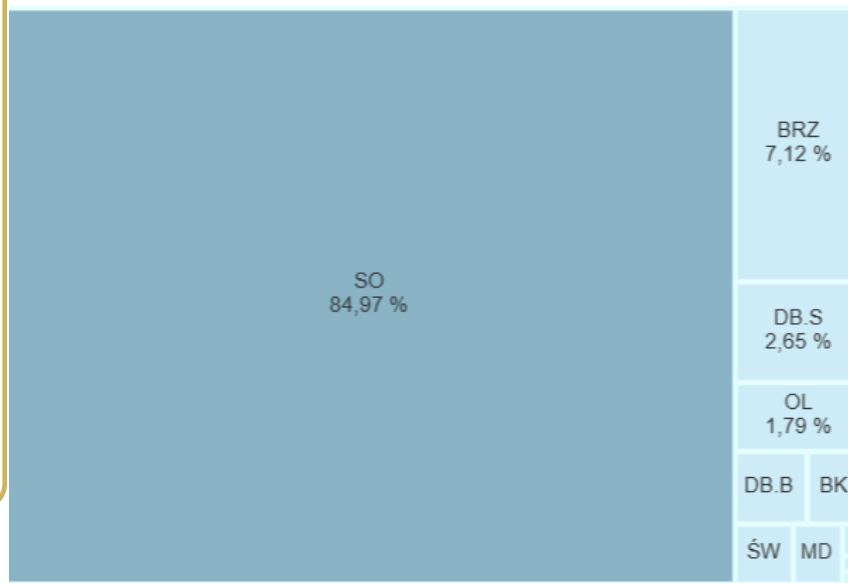


Zasoby i struktura – gmina Gubin

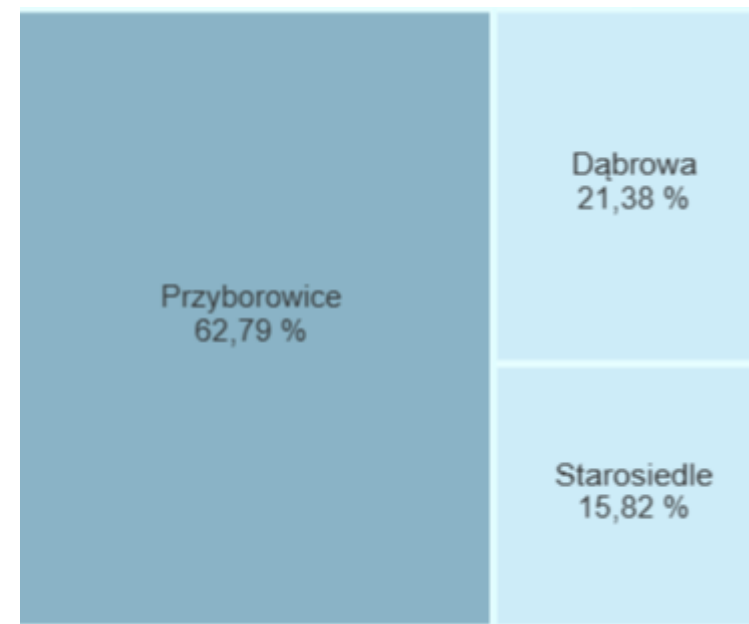
Powierzchnia i średni wiek – gmina Gubin

wybrana gmina/gminy	Pow. ogółem (ha)	Lasy (ha)	Średni wiek
08-02-052 - Gubin	3 008,26	2 937,4	56
w stosunku do całego nadleśnictwa	9,32%	9,55%	niższy o 2 lat

Skład gatunkowy – gmina Gubin



Liczba leśnictw – gmina Gubin



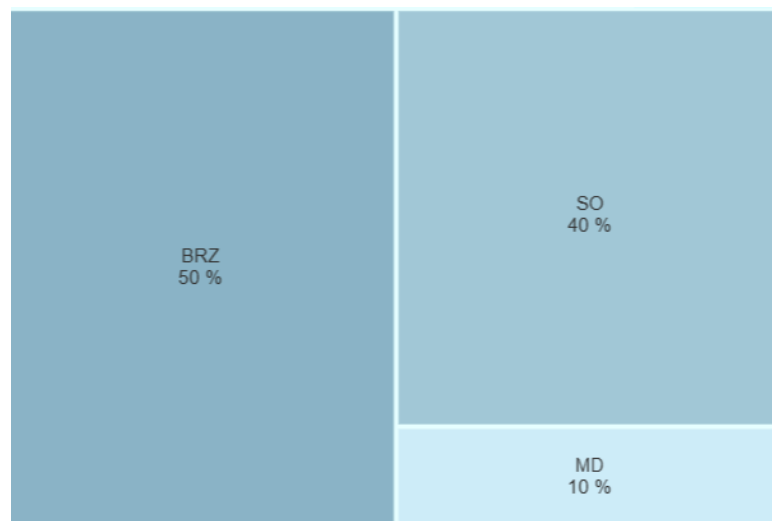


Zasoby i struktura – gmina Brody Miasto

Powierzchnia i średni wiek – gmina Brody Miasto

wybrana gmina/gminy	Pow. ogółem (ha)	Lasy (ha)	Średni wiek
08-11-034 - Brody Miasto	20,42	19,62	20
w stosunku do całego nadleśnictwa	0,06%	0,06%	niższy o 34 lat

Skład gatunkowy – gmina Brody Miasto



Liczba leśnictw – gmina Brody Miasto



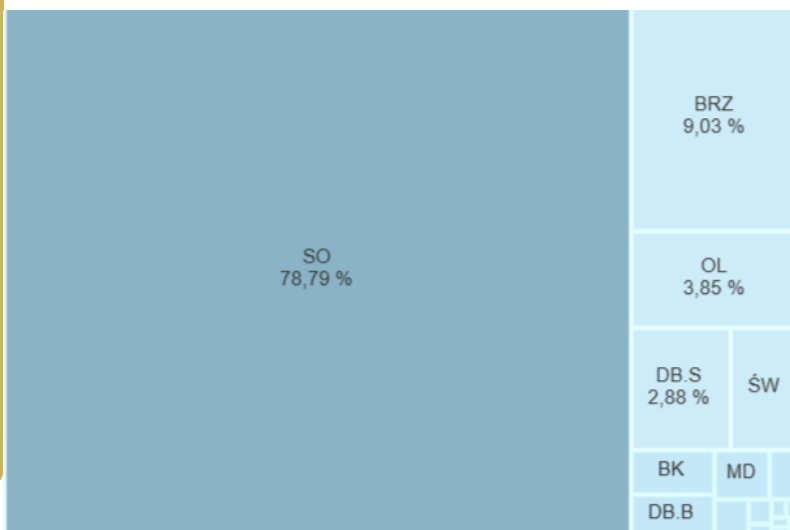


Zasoby i struktura – gmina Brody Ob. Wiej.

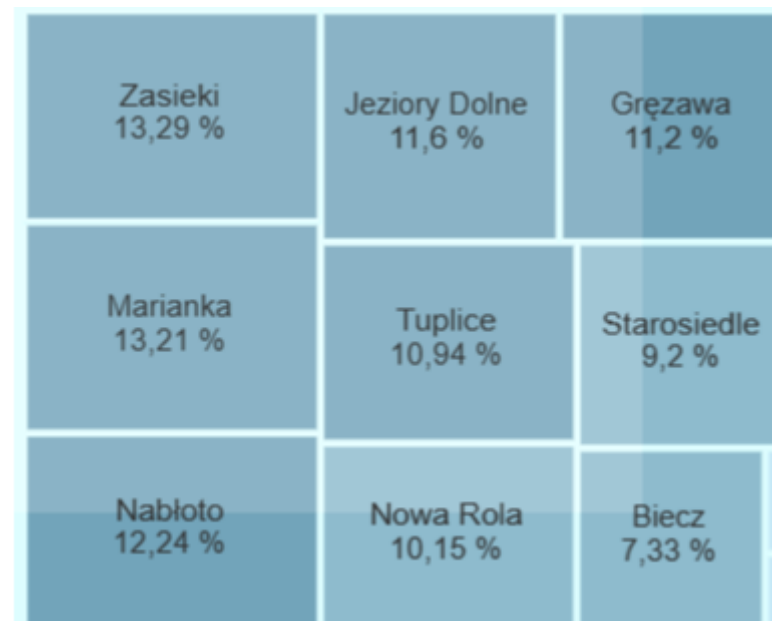
Powierzchnia i średni wiek – gmina Brody Ob. Wiej.

wybrana gmina/gminy	Pow. ogółem (ha)	Lasy (ha)	Średni wiek
08-11-035 - Brody Ob. wiej.	14 516,18	13 693,59	55
w stosunku do całego nadleśnictwa	44,96%	44,54%	niższy o 2 lat

Skład gatunkowy – gmina Brody Ob. Wiej.



Liczba leśnictw – gmina Brody Ob. Wiej.



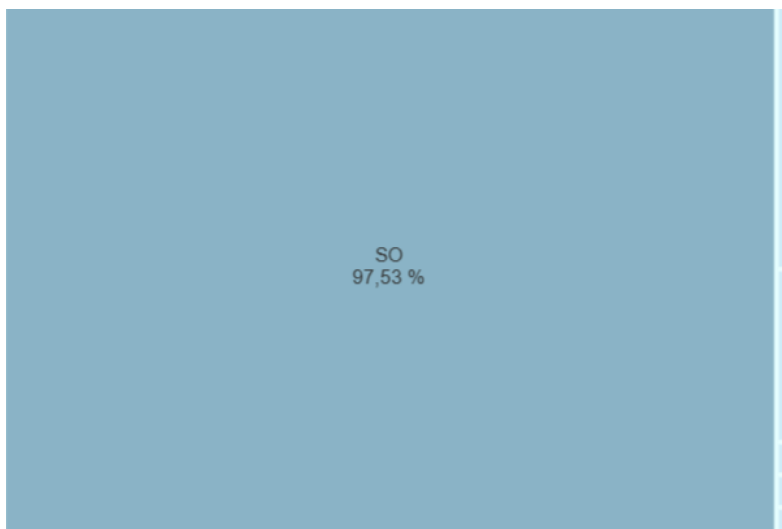


Zasoby i struktura – gmina Jasień Miasto

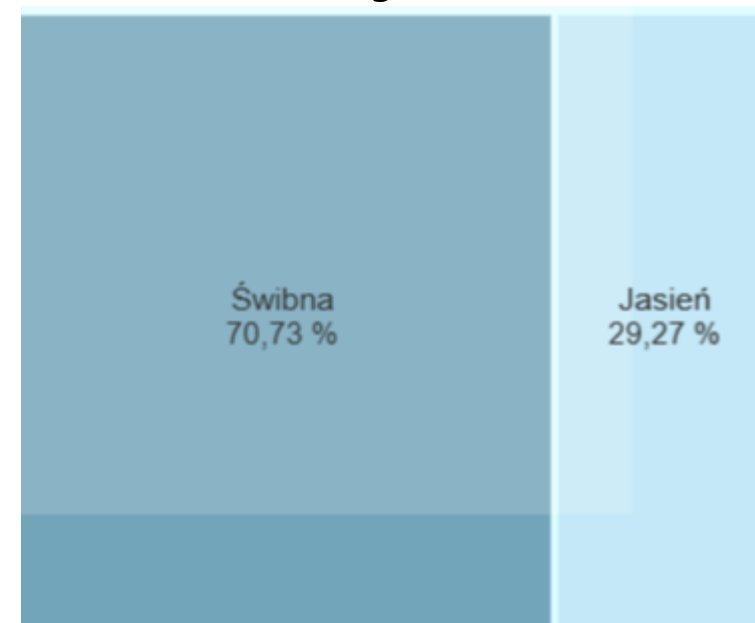
Powierzchnia i średni wiek – gmina Jasień Miasto

wybrana gmina/gminy	Pow. ogółem (ha)	Lasy (ha)	Średni wiek
08-11-044 - Jasień Miasto	43,93	37	74
w stosunku do całego nadleśnictwa	0,14%	0,12%	wyższy o 17 lat

Skład gatunkowy – gmina Jasień Miasto



Liczba leśnictw – gmina Jasień Miasto



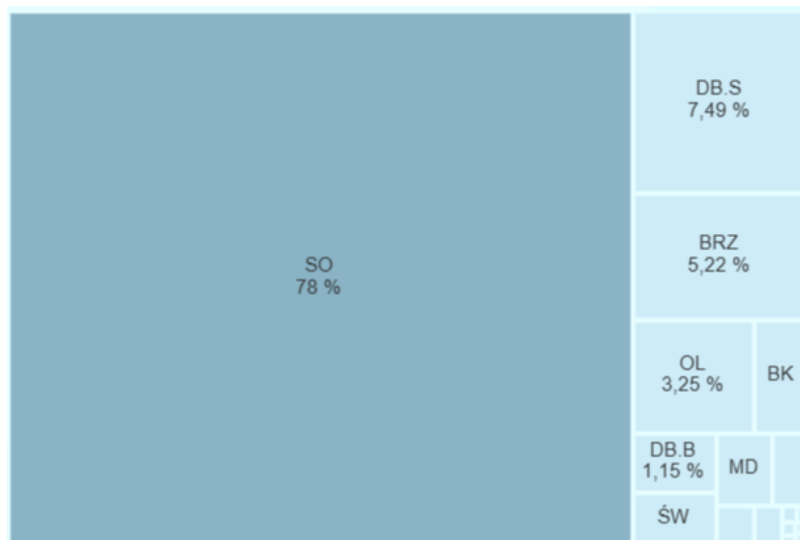


Zasoby i struktura – gmina Jasień Ob. Wiej.

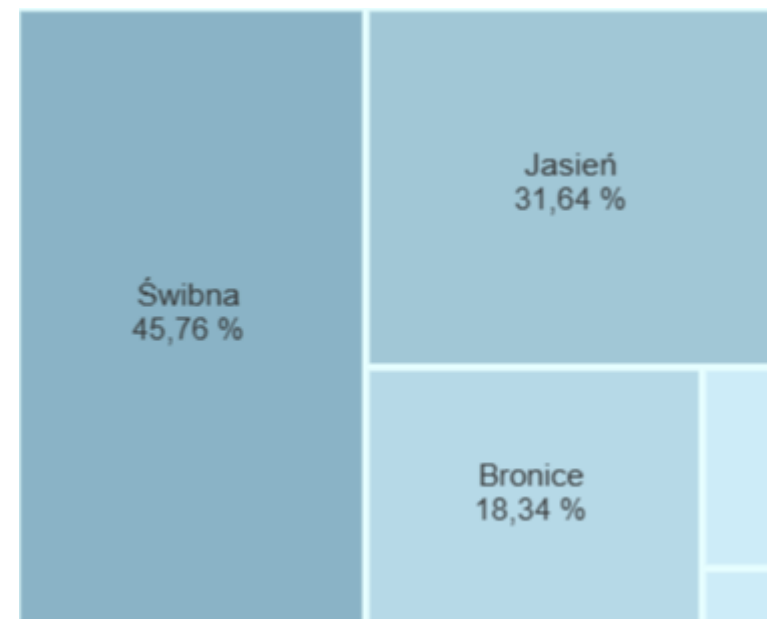
Powierzchnia i średni wiek – gmina Jasień Ob. Wiej.

wybrana gmina/gminy	Pow. ogółem (ha)	Lasy (ha)	Średni wiek
08-11-045 - Jasień Ob. wiej.	3 492,11	3 406,09	56
w stosunku do całego nadleśnictwa	10,82%	11,08%	średnia n-ctwa

Skład gatunkowy – gmina Jasień Ob. Wiej.



Liczba leśnictw – gmina Jasień Ob. Wiej.



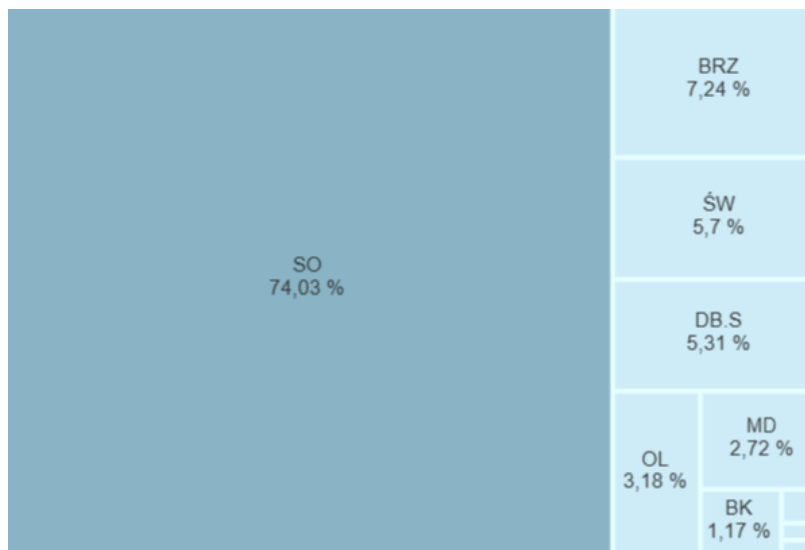


Zasoby i struktura – gmina Lipinki Łużyckie

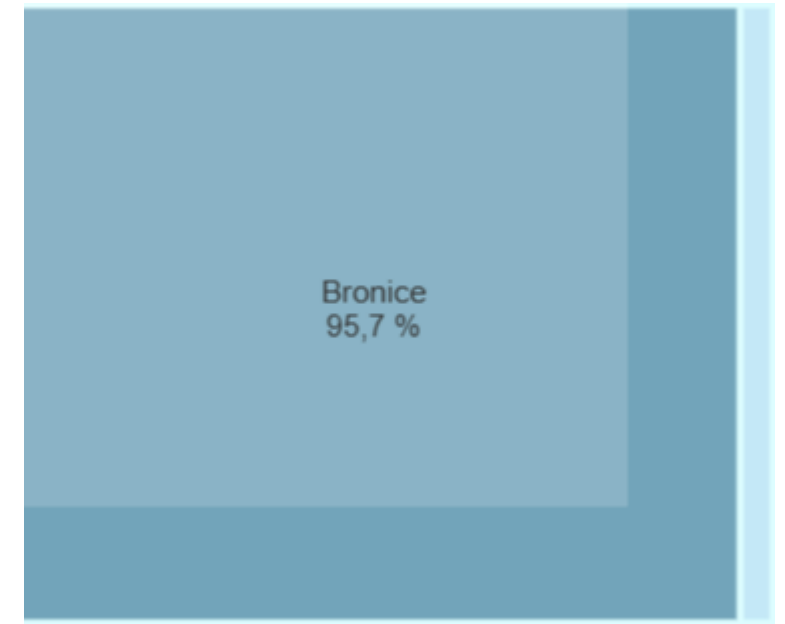
Powierzchnia i średni wiek – gmina Lipinki Łużyckie

wybrana gmina/gminy	Pow. ogółem (ha)	Lasy (ha)	Średni wiek
08-11-052 - Lipinki Łużyckie	340,69	335,83	53
w stosunku do całego nadleśnictwa	1,06%	1,09%	niższy o 3 lat

Skład gatunkowy – gmina Lipinki Łużyckie



Liczba leśnictw – gmina Lipinki Łużyckie



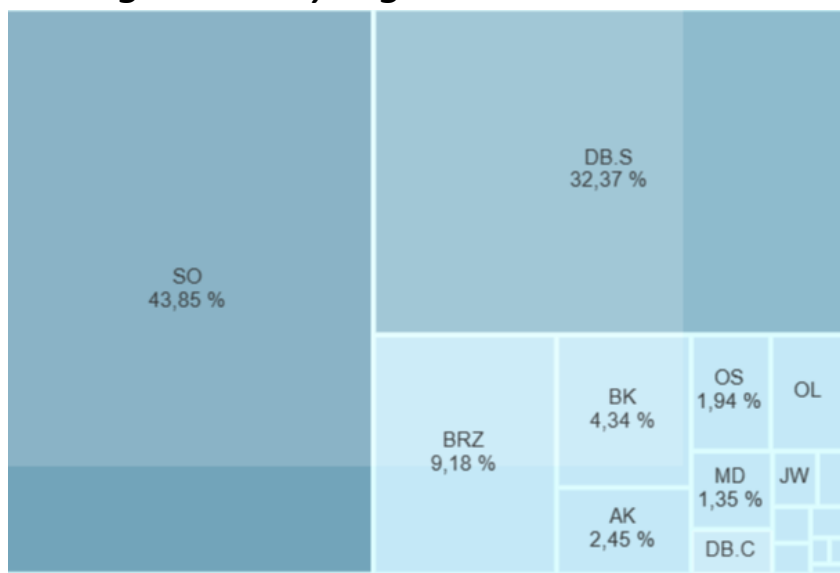


Zasoby i struktura – gmina Lubsko Miasto

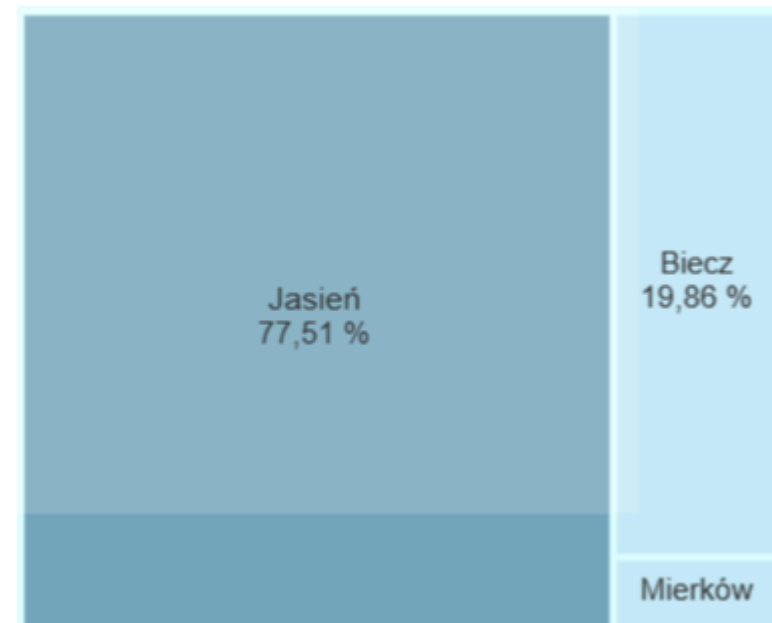
Powierzchnia i średni wiek – gmina Lubsko Miasto

wybrana gmina/gminy	Pow. ogółem (ha)	Lasy (ha)	Średni wiek
08-11-064 - Lubsko Miasto	167,24	163,72	68
w stosunku do całego nadleśnictwa	0,52%	0,53%	wyższy o 11 lat

Skład gatunkowy – gmina Lubsko Miasto



Liczba leśnictw – gmina Lubsko Miasto



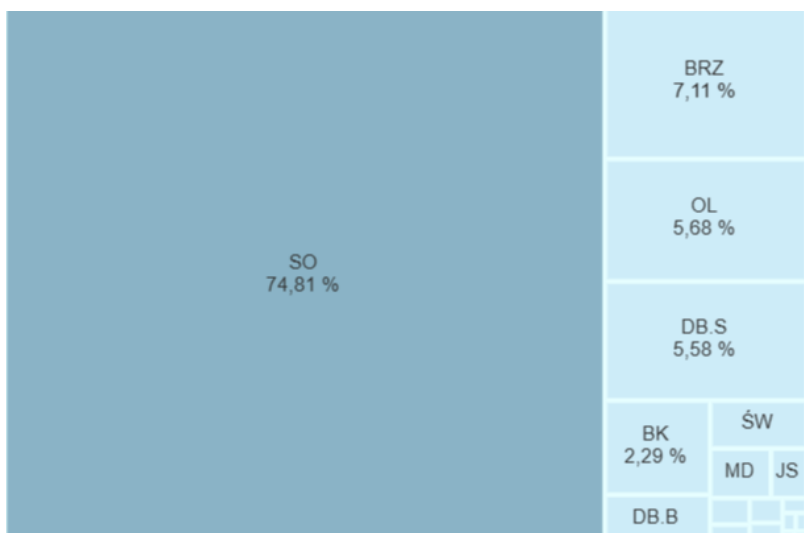


Zasoby i struktura – gmina Lubsko Ob. Wiej.

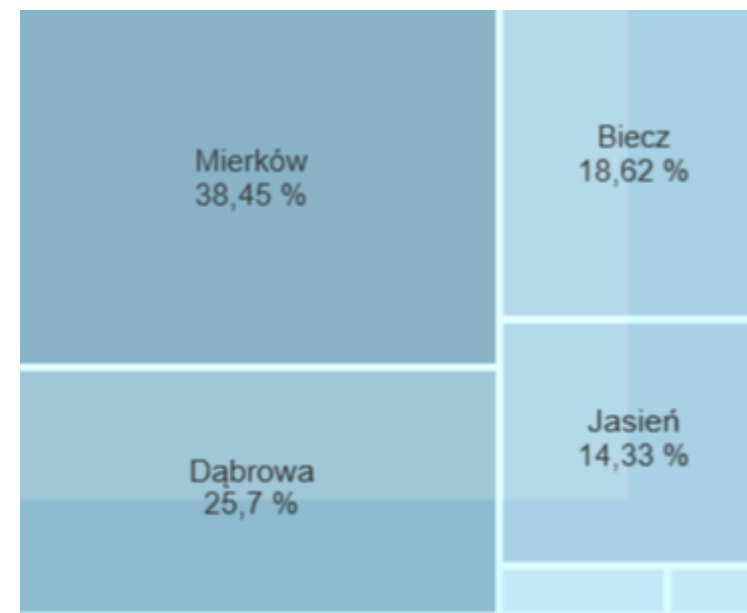
Powierzchnia i średni wiek – gmina Lubsko Ob. Wiej.

wybrana gmina/gminy	Pow. ogółem (ha)	Lasy (ha)	Średni wiek
08-11-065 - Lubsko Ob. wiej.	4 669,53	4 348,86	60
w stosunku do całego nadleśnictwa	14,46%	14,14%	wyższy o 3 lat

Skład gatunkowy – gmina Lubsko Ob. Wiej.



Liczba leśnictw – gmina Lubsko Ob. Wiej.



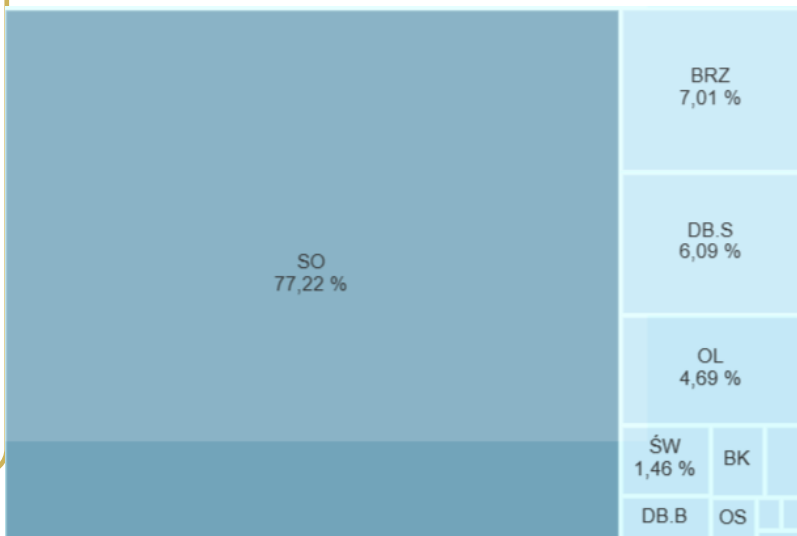


Zasoby i struktura – gmina Trzebiel

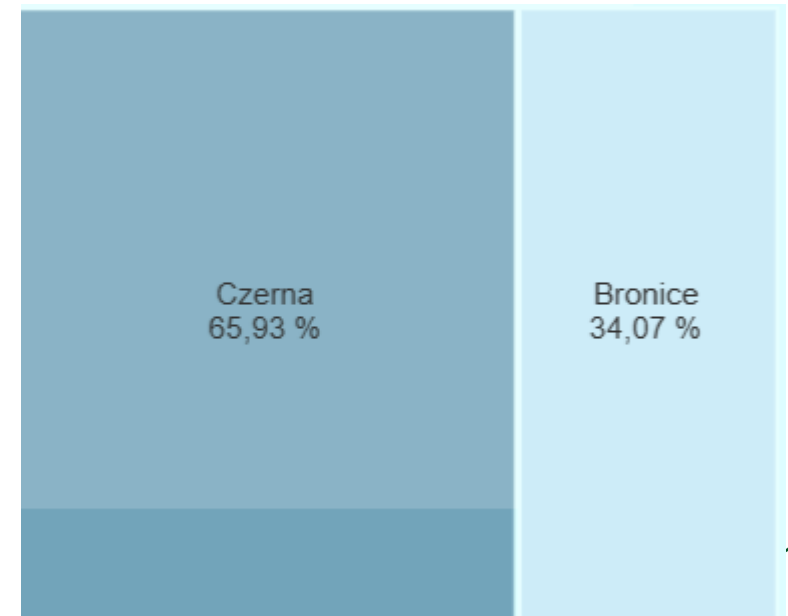
Powierzchnia i średni wiek – gmina Trzebiel

wybrana gmina/gminy	Pow. ogółem (ha)	Lasy (ha)	Średni wiek
08-11-082 - Trzebiel	396,32	385,77	54
w stosunku do całego nadleśnictwa	1,23%	1,25%	niższy o 4 lat

Skład gatunkowy – gmina Trzebiel



Liczba leśnictw – gmina Trzebiel



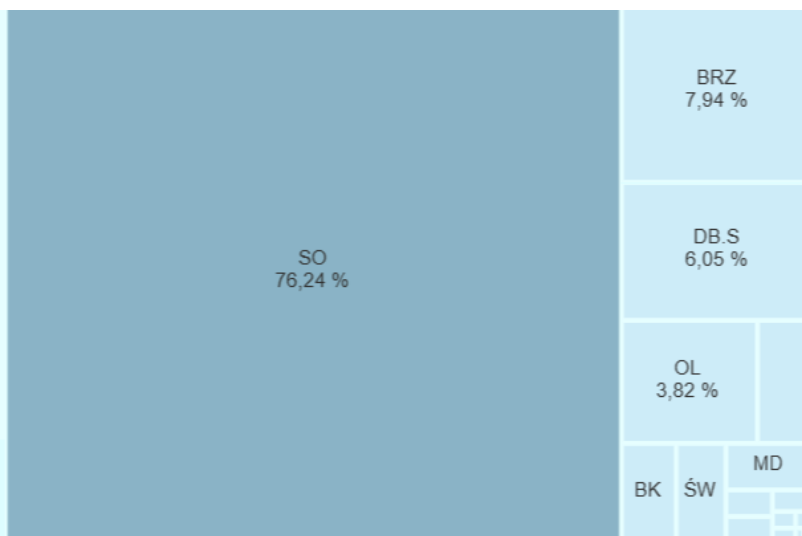


Zasoby i struktura – gmina Tuplice

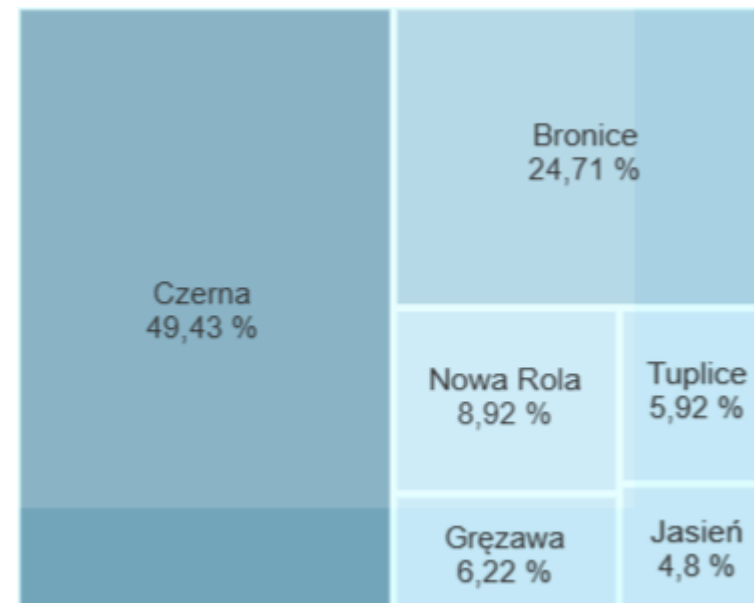
Powierzchnia i średni wiek – gmina Tuplice

wybrana gmina/gminy	Pow. ogółem (ha)	Lasy (ha)	Średni wiek
08-11-092 - Tuplice	3 442,27	3 282,65	57
w stosunku do całego nadleśnictwa	10,66%	10,68%	średnia n-ctwa

Skład gatunkowy – gmina Tuplice



Liczba leśnictw – gmina Tuplice



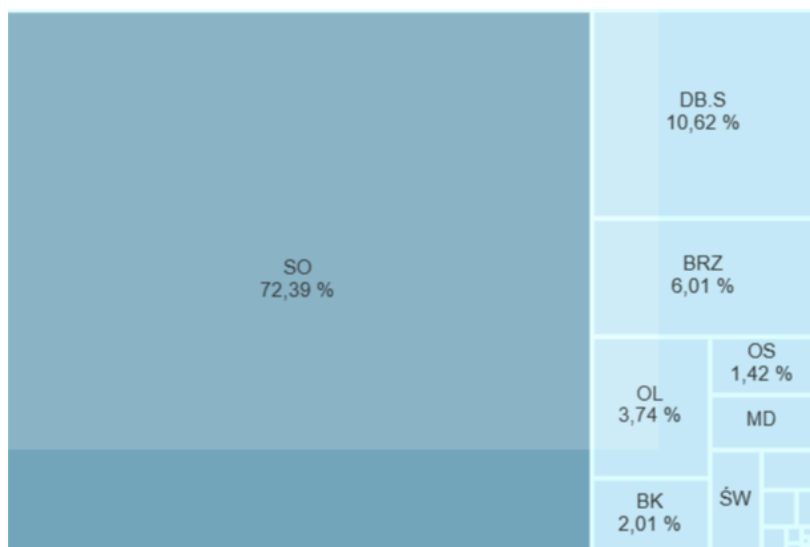


Zasoby i struktura – gmina Żary

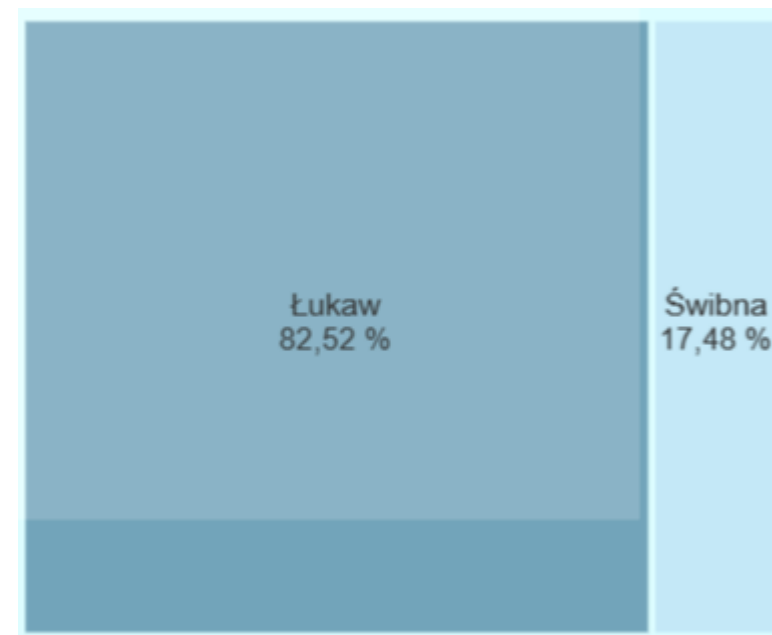
Powierzchnia i średni wiek – gmina Żary

wybrana gmina/gminy	Pow. ogółem (ha)	Lasy (ha)	Średni wiek
08-11-102 - Żary	2 190,32	2 136,46	63
w stosunku do całego nadleśnictwa	6,78%	6,95%	wyższy o 6 lat

Skład gatunkowy – gmina Żary



Liczba leśnictw – gmina Żary

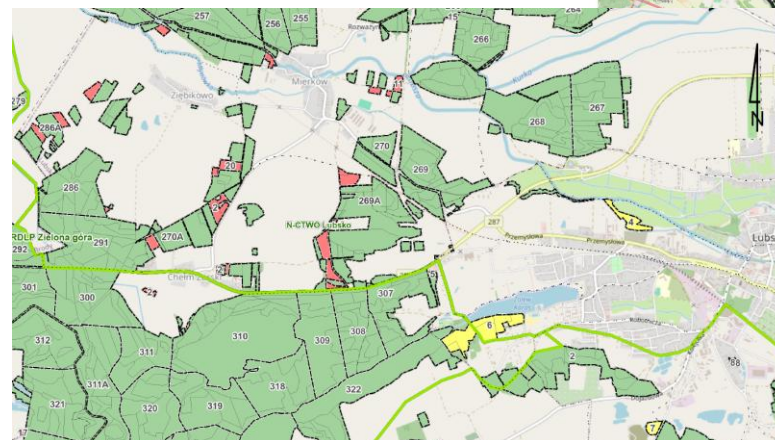
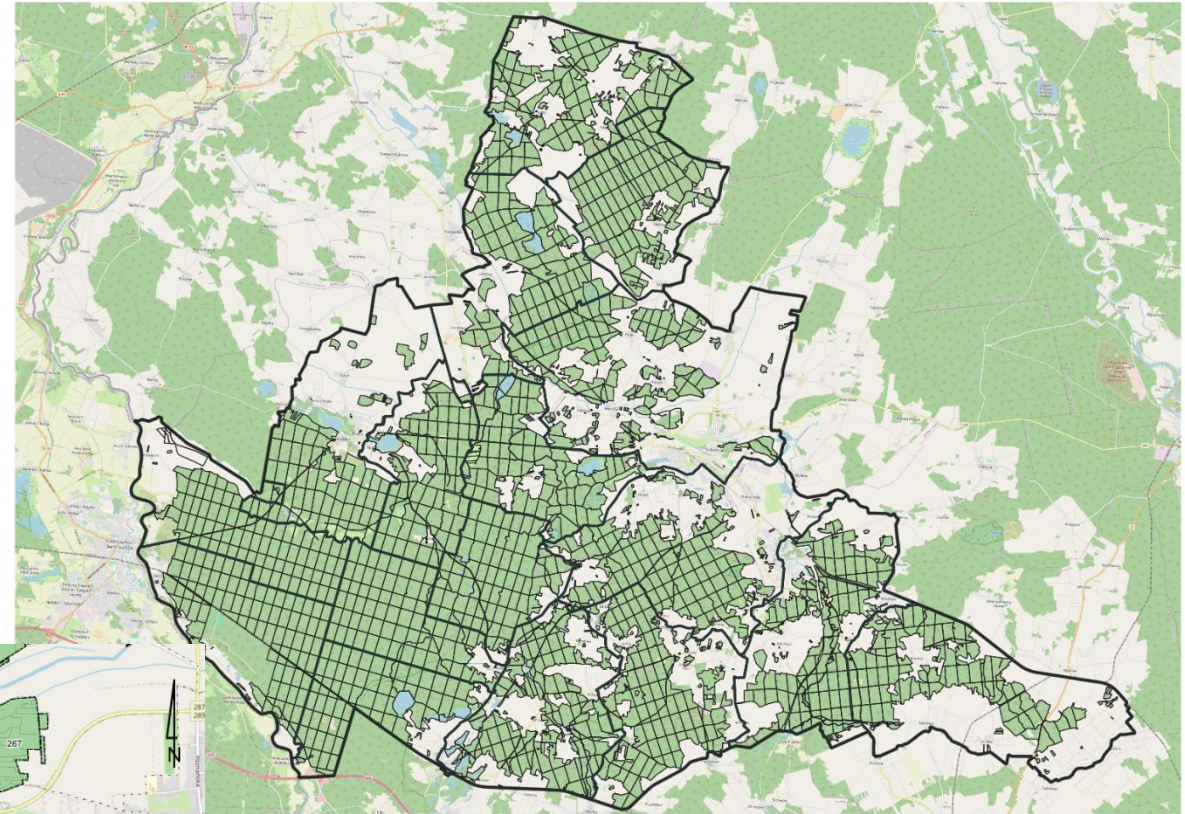


Do kogo należą lasy w granicach nadleśnictwa

Lasy w granicach nadleśnictwa należą przede wszystkim do Skarbu Państwa i są zarządzane przez Lasy Państwowe.

Na terenie Nadleśnictwa Lubsko znajdują się lasy prywatne i lasy gminne o łącznej powierzchni około 600 ha.

Nadleśnictwo Lubsko nie prowadzi nadzoru nad lasami niestanowiącymi własności Skarbu Państwa.





Lasy Państwowe

Infrastruktura nadleśnictwa

www.lasy.gov.pl

biuro, osady, zaplecze
techniczne



sieć dróg



system ochrony ppoż

obiekty edukacyjne,
urządzenia służące
rekreacji, turystyce

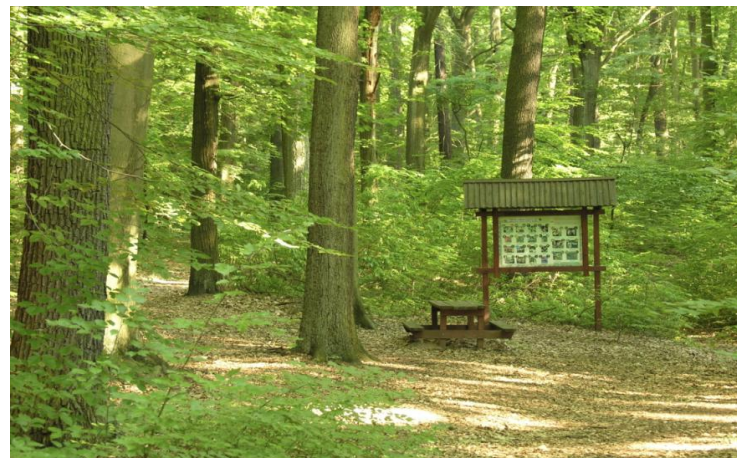


inne obiekty



Infrastruktura nadleśnictwa

- *7 miejsc postoju pojazdów (1 – g. Gubin; 2 – g. Lubsko Ob. Wiej; 4 – g. Brody Ob. Wiej)*
- *Ośrodek Edukacji Przyrodniczo-Leśnej w Jeziorach Wysokich (g. Brody Ob. Wiej.)*
- *Parking leśny na OEPL (g. Brody Ob. Wiej.)*
- *Kolekcja dendrologiczna (g. Brody Ob. Wiej.)*
- *Wieża widokowa (również wieża przeciwpożarowa) (g. Brody Ob. Wiej.)*
- *5 wież przeciwpożarowych (1 – g. Gubin; 1 – g. Lubsko Ob. Wiej; 3 – g. Brody Ob. Wiej)*
- *Sieć dróg*
- *Ścieżki edukacyjne, turystyczne i rowerowe*





Szkółka leśna

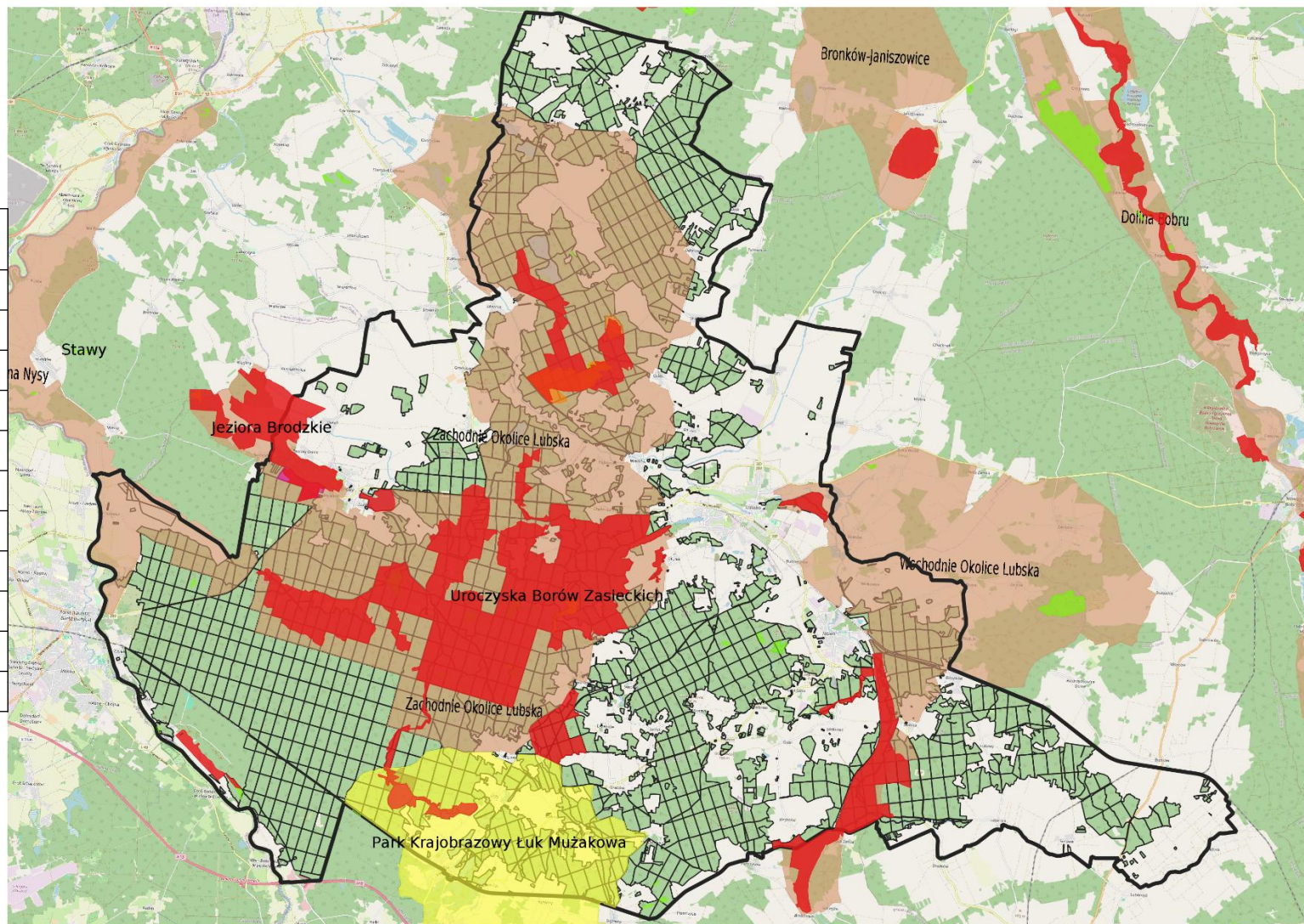
- *Położenie: Marianka, oddz. 126, g. Brody Ob. Wiej*
- *Rok powstania: 1972*
- *Powierzchnia: 1069 ar*
- *Prowadzona przez Leśniczego ds. szkółkarskich Katarzynę Morgaś.*
- *Roczna produkcja: około 3 mln sadzonek, głównie sosna, brzoza, dąb szypułkowy i bezszypułkowy, olsza szara i czarna, lipa, buk, jarzębina i głogi*





Przyroda na terenie Nadleśnictwa Lubsko

Formy i inne sposoby ochrony przyrody	Powierzchnia (ha)
Leśny Kompleks Promocyjny:	32287,28
Obszar Chronionego Krajobrazu	14114,62
Obszar Natura 2000	5443,71
Park Krajobrazowy	2199,97
Strefa ochrony okresowej	454,89
Rezerwat przyrody	227,79
Użytki ekologiczne	102,23
Strefa ochrony całorocznej	82,31
Zespół przyrodniczo-krajobrazowy	64,26
Stanowisko dokumentacyjne	48,20
Powierzchniowy pomnik przyrody	17,92





Formy ochrony przyrody w Nadleśnictwie Lubsko



PK „Łuk Mużakowa”



4 Rezerваты przyrody



3 Obszary Chronionego Krajobrazu



6 Obszarów Natura 2000



16 Pomników przyrody



Zespół przyrodniczo-krajobrazowy



16 Użytków ekologicznych



Stanowisko dokumentacyjne

Formy ochrony przyrody w Nadleśnictwie Lubsko



86 gatunków
chronionych
roślin



224 gatunki
chronionych
zwierząt



36 gatunków
chronionych
grzybów (w tym
porostów)



Przyroda na terenie Nadleśnictwa Lubsko – Gmina Gubin

- Obszar Chronionego Krajobrazu - 30A
Zachodnie okolice Lubsko – pow. 1 426,38 ha
- Obszary Natura 2000 - Mierkowskie Wydmy –
pow. 57,94 ha
- Pomnik przyrody (1) – Dąb szypułkowy 300 lat
- Strefa ochronna dla gatunku bielik *Haliaeetus
albicilla* – 1 stanowisko L-ctwo Przyborowice
(28,96 ha)



Fot. Bielik



Przyroda na terenie Nadleśnictwa Lubsko – Gmina Brody

- Rezerwat przyrody „Mierkowskie Suche Bory”
– pow. 5,72 ha
- Rezerwat przyrody „Woskownica” – pow. 9,53 ha
(25,33 ha otulina)
- Rezerwat przyrody „Ruskie Stawy” – pow. 25,88 ha
- Park krajobrazowy „Łuk Mużakowa” – pow. 618,57 ha
- Obszar chronionego krajobrazu - 27 Dolina Nysy
– pow. 397,02 ha
- Obszar chronionego krajobrazu - 30A Zachodnie
okolice Lubsko – pow. 7 663,93 ha



Fot. Rezerwat „Ruskie Stawy”



Przyroda na terenie Nadleśnictwa Lubsko – Gmina Brody

- Obszar Natura 2000 - Uroczyska Borów Zasileckich – pow. 2 897,86 ha
- Obszar Natura 2000 - Mierkowskie Wydmy – pow. 172,89 ha
- Obszar Natura 2000 – Jeziora Brodzkie – pow. 111,36 ha
- Obszary Natura 2000 – Brożek – pow. 5,47 ha
- Pomnik przyrody – grupa drzew – dąb szypułkowy
- Pomnik przyrody – drzewo – sosna pospolita
- Pomnik przyrody – drzewo – dąb szypułkowy



Przyroda na terenie Nadleśnictwa Lubsko – Gmina Brody

- 2 Pomniki przyrody – powierzchniowy – długosz królewski
- Pomniki przyrody – powierzchniowy – bagno, rosiczka
- Pomnik przyrody – powierzchniowy – „Kandelabry”
- Pomnik przyrody – powierzchniowy – Starodrzew sosny
- Stanowisko dokumentacyjne "Wydma nad Dużym Stawem" – pow. 48,20 ha
- Zespół przyrodniczo-krajobrazowy – pow. 64,26 ha
- Strefy ochronne dla gatunku bielik *Haliaeetus albicilla* – 128,33 ha



Fot. „Kandelabry”

Przyroda na terenie Nadleśnictwa Lubsko – Gmina Brody

- **Użytki ekologiczne:**
 - „Śródleśne oczka”
 - „Bagna przy rosochatych sosnach”
 - „Żurawie bagna “
 - „Bagno przy olchach “
 - „Bagno”
 - „Wierzby przy Nysie “
 - „Mokradła “
 - „Żekiociowa dąbrowa “



Fot. Żurawina błotna



Przyroda na terenie Nadleśnictwa Lubsko – Gmina Jasień

- Rezerwat przyrody „Żurawno” – pow. 0,47 ha
- Obszar chronionego krajobrazu – 30 B
Wschodnie okolice Lubska – pow. 1 037,05 ha
- Obszar Natura 2000 - Lubski Łęg Śnieżycowy –
pow. 0,27 ha
- Obszar Natura 2000 – Dolina Lubszy – pow.
303,67 ha
- Pomnik przyrody – drzewo – sosna pospolita
- Pomnik przyrody – powierzchniowy – Naturalne
źródliko
- Użytki ekologiczne: „Kanały”; „ Rabaty”; „Bagna
jasieńskie”

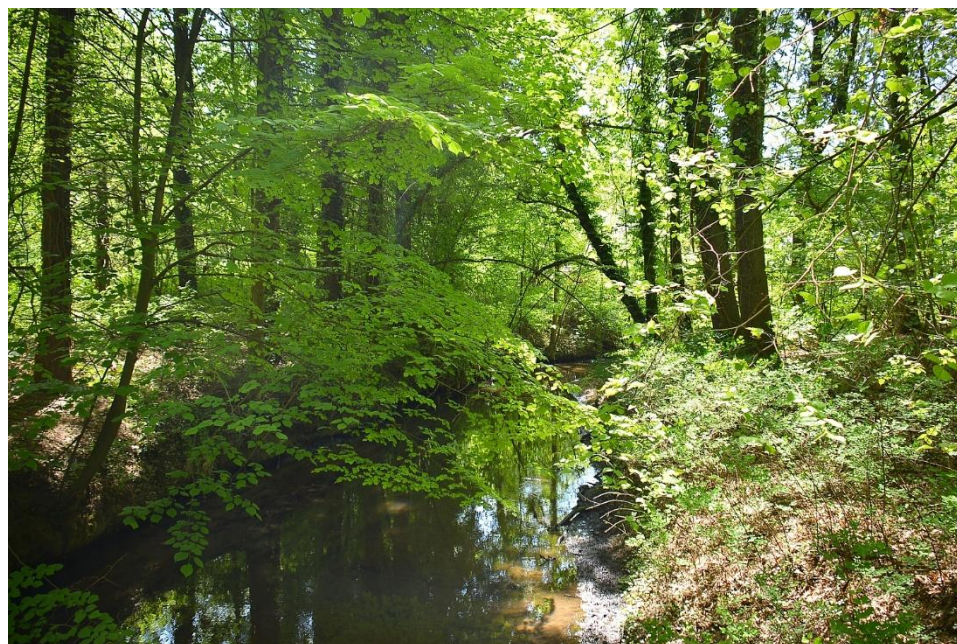


Fot. Grzybienie białe



Przyroda na terenie Nadleśnictwa Lubsko – Gmina Lipinki Łużyckie

- Obszary Natura 2000 – Dolina Lubszy – pow. 14,64 ha



Fot. „Dolina Lubszy”



Przyroda na terenie Nadleśnictwa Lubsko – Gmina Lubsko

- Rezerwat przyrody „Mierkowskie Suche Bory” – pow. 189,66 ha
- Rezerwat przyrody „Żurawno” – pow. 18,39 ha
- Obszary chronionego krajobrazu - 30A Zachodnie okolice Lubska – pow. 2 893,08 ha
- Obszary chronionego krajobrazu - 30A Zachodnie okolice Lubska – pow. 2 893,08 ha
- Obszary chronionego krajobrazu – 30B Wschodnie okolice Lubska – pow. 62,83 ha



Fot. Pióropusznik strusi nad Lubszą



Przyroda na terenie Nadleśnictwa Lubsko – Gmina Lubsko

- Obszar Natura 2000 - Uroczyska Borów Zasileckich – pow. 937,54 ha
- Obszar Natura 2000 - Mierkowskie Wydmy – pow. 373,79 ha
- Obszar Natura 2000 –Lubski Łęg Śnieżycowy – pow. 61,87 ha
- Pomnik przyrody – grupa drzew – Dąb szypułkowy
- Użytki ekologiczne: „Bagna przy Rabym Kamieniu”
- strefa ochronna dla gatunku bielik *Haliaeetus albicilla* – 23,62 ha



Fot. Śnieżycyca wiosenna



Przyroda na terenie Nadleśnictwa Lubsko – Gmina Trzebiel

- Park krajobrazowy „Łuk Mużakowa”
– pow. 234,70 ha
- Użytki ekologiczne:
„Długosz królewski przy łąkach”;
„Długosz królewski w drągowinie”;
„Długosz królewski przy bagienku”



Fot. Długosz królewski

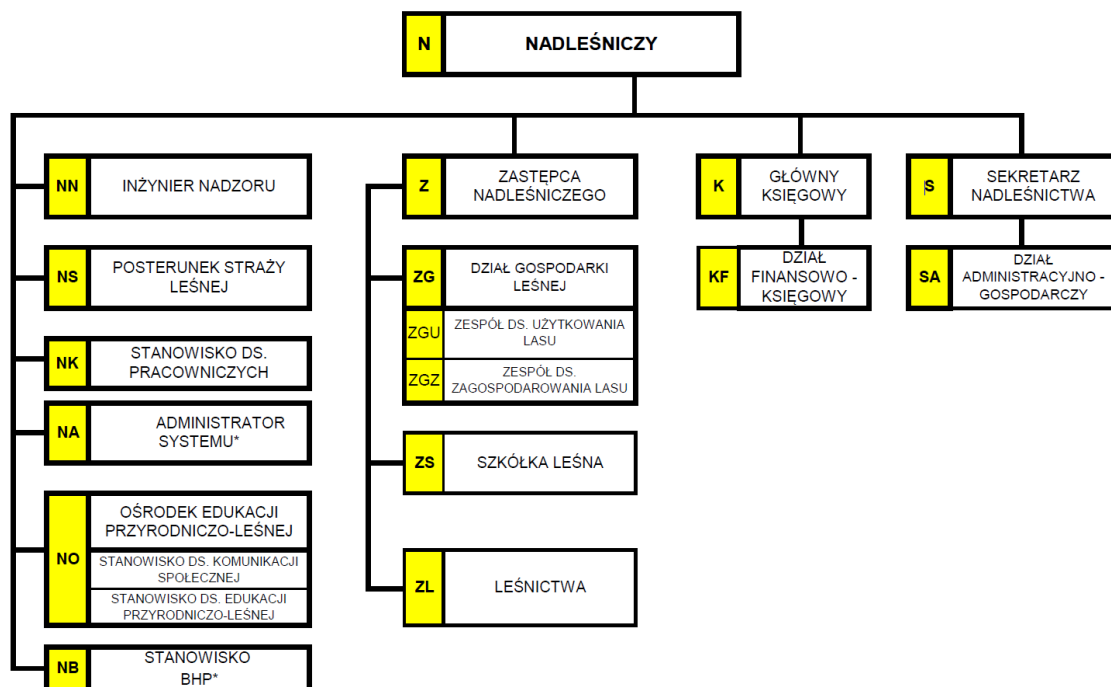
Przyroda na terenie Nadleśnictwa Lubsko – Gmina Tuplice

- Rezerwat przyrody „Żurawno” – pow. 4,02 ha
- Park krajobrazowy „Łuk Mużakowa”
– pow. 1 346,70 ha
- Obszar chronionego krajobrazu - 30A Zachodnie okolice Lubska – pow. 479,98 ha
- Obszar Natura 2000 - Uroczyska Borów Zasieckich – pow. 307,1 ha
- Pomnik przyrody – drzewo – dąb szypułkowy
- Pomnik przyrody – grupa drzew – dąb szypułkowy
- Pomnik przyrody – drzewo – dąb bezszypułkowy



Fot. Duży Staw

Struktura organizacyjna nadleśnictwa



Liczba leśnictw
17

Ośrodek Edukacji
Przyrodniczo Leśnej
1

Szkółka leśna
1

Liczba pracowników
68



Plan urządzenia lasu – podstawa działalności nadleśnictwa

To kluczowy dokument określający zasady gospodarki leśnej i podstawa naszego działania. Opracowany **na 10 lat**. Obejmuje całe nadleśnictwo, ale indywidualne planowanie dotyczy wydzieleń, czyli kilkuhektarowych, jednolitych fragmentów lasu.

Plan wykonali specjaliści spoza Lasów Państwowych. Zatwierdził Minister Klimatu i Środowiska.

Plan zawiera opis i ocenę stanu lasu oraz cele, zadania i metody prowadzenia gospodarki leśnej. Proces jego tworzenia i zatwierdzania jest precyzyjnie uregulowany i angażuje różne podmioty oraz społeczeństwo.

W jakim celu wykonujemy plan?

- **Zrównoważone zarządzanie lasami** – zapewnienie równowagi między ochroną przyrody a użytkowaniem lasów
- **Ochrona ekosystemów leśnych** – uwzględnienie obszarów chronionych i działań na rzecz bioróżnorodności
- **Planowanie pozyskania drewna** – określenie, ile drewna można pozyskać, bez naruszania stabilności lasów
- **Dostosowanie gospodarki leśnej do warunków środowiskowych** – uwzględnienie klimatu, gleby i zasobów wodnych

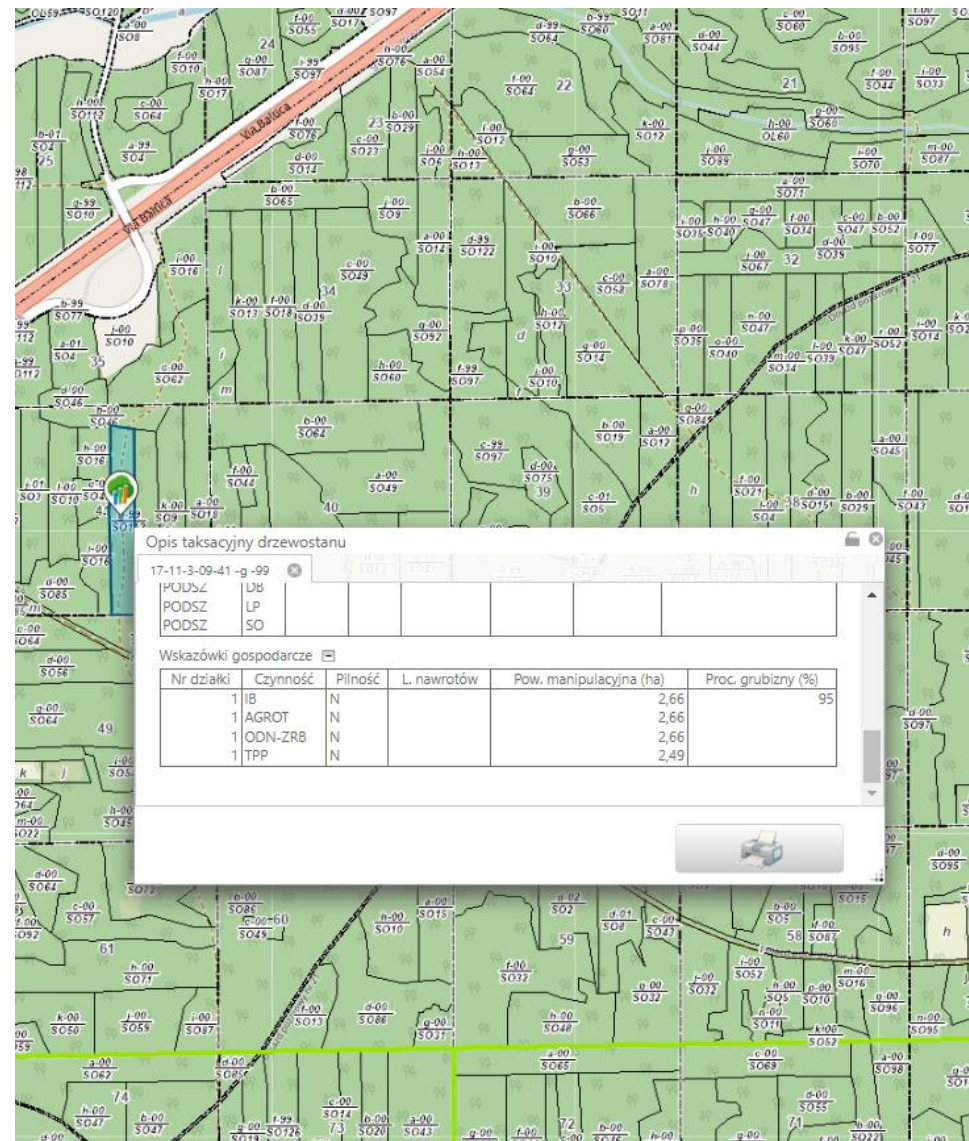


Plan dostępny dla każdego

- **Działamy transparentnie.** Dlatego przy tworzeniu planu odbywają się konsultacje społeczne. Gotowy plan podlega strategicznej ocenie oddziaływania na środowisku i jest opiniowany przez RDOŚ, IOŚ
- **Każdy ma wgląd do planu.** Plan urządzenia lasu umieszczamy w internetowym BIP. Do pobrania udostępniamy opis nadleśnictwa (elaborat) i program ochrony przyrody ([Ochrona przyrody - Lasy Państwowe Nadleśnictwo Lubsko - Portal Gov.pl](#))
- **Sprawdź, co zaplanowaliśmy w znanym Ci fragmencie lasu.** Treść planu trafia także do Banku Danych o Lasach ([bdl.lasy.gov.pl](#)). Tutaj każdy może zapoznać się z charakterystyką wybranego wydzielenia leśnego i sprawdzić, jakie prace będziemy prowadzić w tym fragmencie lasu



Bank Danych
o Lasach





Jak powstaje plan?



Narada wstępna
I-II kwartał ósmego roku obowiązywania PUL



Przetarg na sporządzenie PUL
IV kwartał ósmego roku obowiązywania PUL

Narada urzędniowa
I kwartał dziewiątego roku obowiązywania PUL



Prace inwentaryzacyjne
Prace terenowe i kameralne



Narada projektu planu
Nie później niż 15 października 10-roku obowiązywania PUL



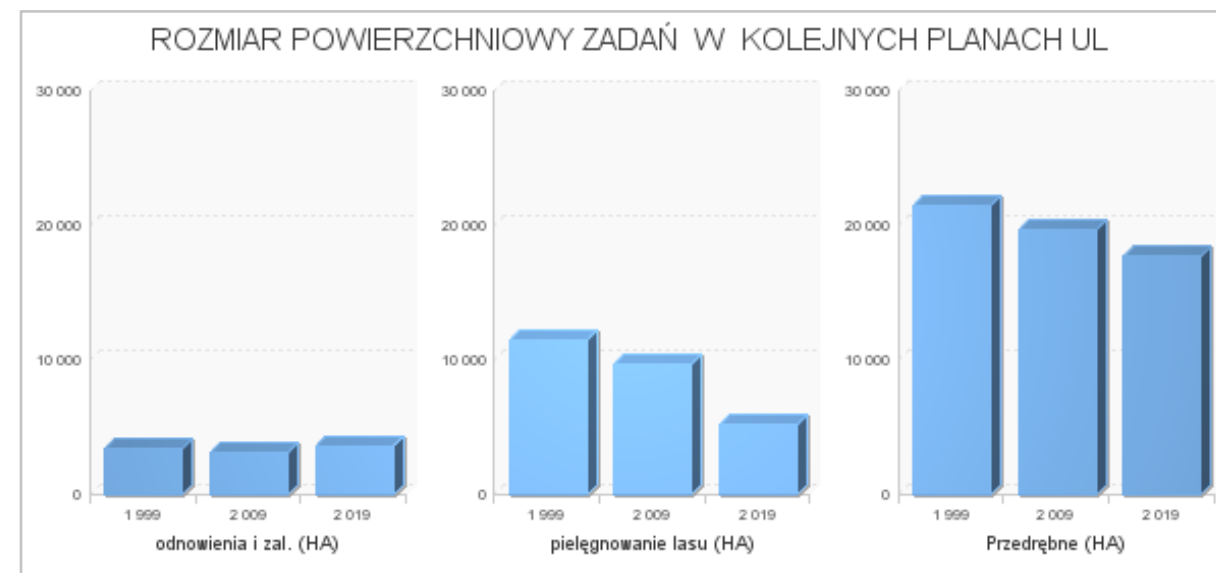
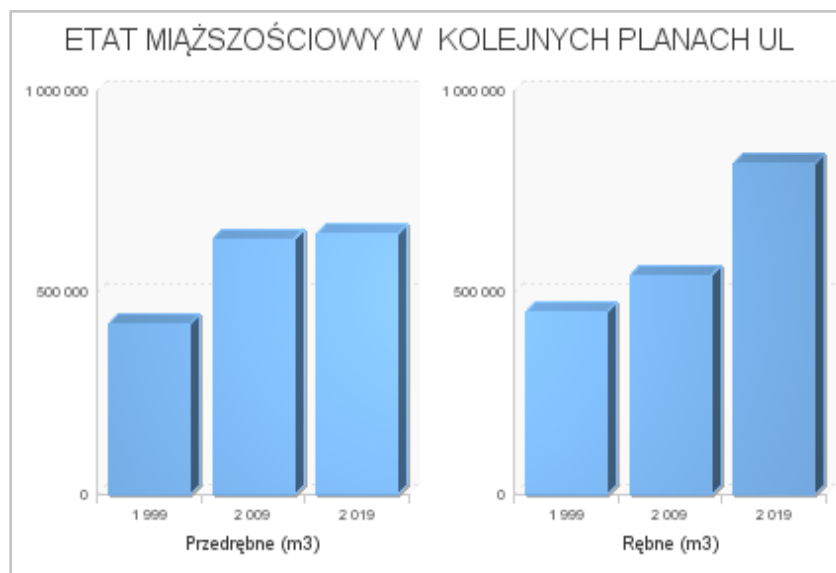
Podpisanie projektu planu
Udostępnienie projektu planu oraz konsultacje

Zatwierdzenie PUL
Przez Ministra Klimatu i Środowiska



Rozmiar zadań zapisanych w planie urządzenia lasu

- *etat miąższościowy użytków rębnych* **818 326,00**
- *etat powierzchniowy cięć w użytkowaniu przedrębnym (ha) wraz z szacunkowym pozyskaniem (m3)* **17 656,33**
- *projektowana powierzchnia zalesień i odnowień (ha)* **3 553,78**
- *projektowana powierzchni pielęgnowania lasu (ha)* **5 119,98**





Część II

**Co się działo w nadleśnictwie –
- podsumowanie roku 2024**



Pozyskanie drewna w 2024 roku

Użytkowanie rębne – 69 026,67m³

Użytkowanie przedrębne – 59 426,44m³

Użytki przygodne – 3 195,37m³

Sortymenty

Drewno wielkowymiarowe – 41 606,89

Drewno średniowymiarowe – 90 041,59

Drewno małowymiarowe – 10 119,29



Drewno opałowe

S4 (wałki opałowe) – 8 137,23m³, ceny 75zł-182 zł

M2 (gałęziówka) – 3 380,39m³, cena 8 zł ⁴³



Pozyskanie drewna w 2024 roku w gminach

Pozyskanie drewna	Rębne	Przedrębne	Przygodne	Suma:
034 - Brody Miasto				
035 - Brody Ob. wiej.	30 244,80	29 539,89	1 671,71	61 456,40
044 - Jasień Miasto		120,18	3,35	123,53
045 - Jasień Ob. wiej.	7 116,73	7 511,25	386,74	15 014,72
052 - Gubin	9 623,81	10 166,44	138,11	19 928,36
052 - Lipinki Łużyckie	551,62	1 059,33	32,94	1 643,89
064 - Lubsko Miasto	476,16	38,43	37,56	552,15
065 - Lubsko Ob. wiej.	12 150,96	7 421,78	800,64	20 373,38
082 - Trzebieł	296,07	4 516,25	15,32	4 827,64
092 - Tuplice	6 030,67	2 272,99	509,96	8 813,62
102 - Żary	4 671,22	3 725,16	637,70	9 034,08
Suma:	71 162,04	66 371,70	4 234,03	141 767,77

Sortymenty	M	S	W	Suma:
034 - Brody Miasto				
035 - Brody Ob. wiej.	4 718,59	39 368,75	17 369,06	61 456,40
044 - Jasień Miasto	1,88	121,65		123,53
045 - Jasień Ob. wiej.	1 153,44	9 869,85	3 991,43	15 014,72
052 - Gubin	1 230,78	13 271,60	5 425,98	19 928,36
052 - Lipinki Łużyckie	93,93	1 176,92	373,04	1 643,89
064 - Lubsko Miasto	32,88	194,10	325,17	552,15
065 - Lubsko Ob. wiej.	1 734,02	11 587,67	7 051,69	20 373,38
082 - Trzebieł	133,40	4 469,52	224,72	4 827,64
092 - Tuplice	697,44	4 688,87	3 427,31	8 813,62
102 - Żary	322,93	5 292,66	3 418,49	9 034,08
Suma:	10 119,29	90 041,59	41 606,89	141 767,77



Partnerzy gospodarczy Nadleśnictwa Lubsko

Usługobiorcy – zakłady usług leśnych

- *Ośrodek Transportu Leśnego – pakiet z zagospodarowania i pozyskania lasu*
- *Alma Spółka Jawna Piotrowski – pakiet z zakresu pozyskania lasu*
- *Zakład Usług Leśnych Zbigniew Półgrabia – 2 pakiety z zakresu pozyskania lasu*
- *Zakład Usług Leśnych „ZUL” Julita Sudoł – pakiet z zakresu zagospodarowania i 2 pakiety z pozyskania lasu*
- *Forst Team Szober sp.k – 13 pakietów z zakresu zagospodarowania i pozyskania lasu*
- *Biuro Techniczne APM Piotrowska Alicja – pakiet z zakresu pozyskania lasu*
- *Zakład Usług Leśnych „GAJ” Krzysztof Szober – pakiet z zakresu pozyskania lasu*
- *LAS-WALD Michał Dziędzielwicz – pakiet specjalistyczny nasiennictwo i szkółka leśna*



Partnerzy gospodarczy

Usługobiorcy

Gmina Gubin

- *Forst Team Szober sp. komandytowa*
- *Ośrodek Transportu Leśnego*

Gmina Brody Ob. Wiejski

- *Forst Team Szober sp. komandytowa*
- *Ośrodek Transportu Leśnego*
- *Alma sp. jawna Piotrowski*
- *Zakład Usług Leśnych Zbigniew Półgrabia*
- *Zakład Usług Leśnych „ZUL” Julita Sudoł*
- *Biuro Techniczne APM Alicja Piotrowska*
- *PHU TECH-MECH-LAS Zdzisław Sudoł*
- *Zakład Usług Leśnych „GAJ” Krzysztof Szober*
- *LAS-WALD Michał Dziędzielewicz*



Partnerzy gospodarczy

Usługobiorcy

Gmina Lubsko Miasto

- *Forst Team Szober sp. komandytowa*
- *Zakład Usług Leśnych Zbigniew Półgrabia*
- *Ośrodek Transportu Leśnego*

Gmina Lubsko Ob. Wiejski

- *Forst Team Szober sp. komandytowa*
- *Ośrodek Transportu Leśnego*
- *Zakład Usług Leśnych Zbigniew Półgrabia*
- *Zakład Usług Leśnych „ZUL” Julita Sudół*
- *LAS-WALD Michał Dziędzielewicz*



Partnerzy gospodarczy

Usługobiorcy

Gmina Trzebiel

- *Forst Team Szober sp. komandytowa*
- *Ośrodek Transportu Leśnego*

Gmina Tuplice

- *Forst Team Szober sp. komandytowa*
- *Ośrodek Transportu Leśnego*
- *ALMA sp. jawna Piotrowski*
- *Zakład Usług Leśnych Zbigniew Półgrabia*
- *Zakład Usług Leśnych „ZUL” Julita Sudół*
- *LAS-WALD Michał Dziędzielewicz*

Usługobiorcy

Gmina Żary

- *Forst Team Szober sp. komandytowa*
- *Ośrodek Transportu Leśnego*



Główni partnerzy gospodarczy

Nabywcy drewna

- *SWISS Krono sp. z o.o.*
- *HOMANIT Krosno Odrzańskie Spółka z o.o.*
- *Stelemt sp. akcyjna*
- *HS Timber Productions GmbH*
- *PLDW SP. Z O.O.*
- *SONAE ARAUCO BEESKOW GmbH*
- *Przedsiębiorstwo Leśne Gajowy S.C.K.D.Hoffmann, M.Duduek, M.Nowicz*
- *Cerland Industry sp. z o.o*



Wykonane zadania hodowlane w 2024 roku

Nadleśnictwo Lubsko

Odnowienia – 275,76 ha

Trzebieże – 1 974,18 ha

Czyszczenia – 358,36 ha

Pielęgnacja upraw – 854,45 ha





Wykonane zadania hodowlane w 2024 roku

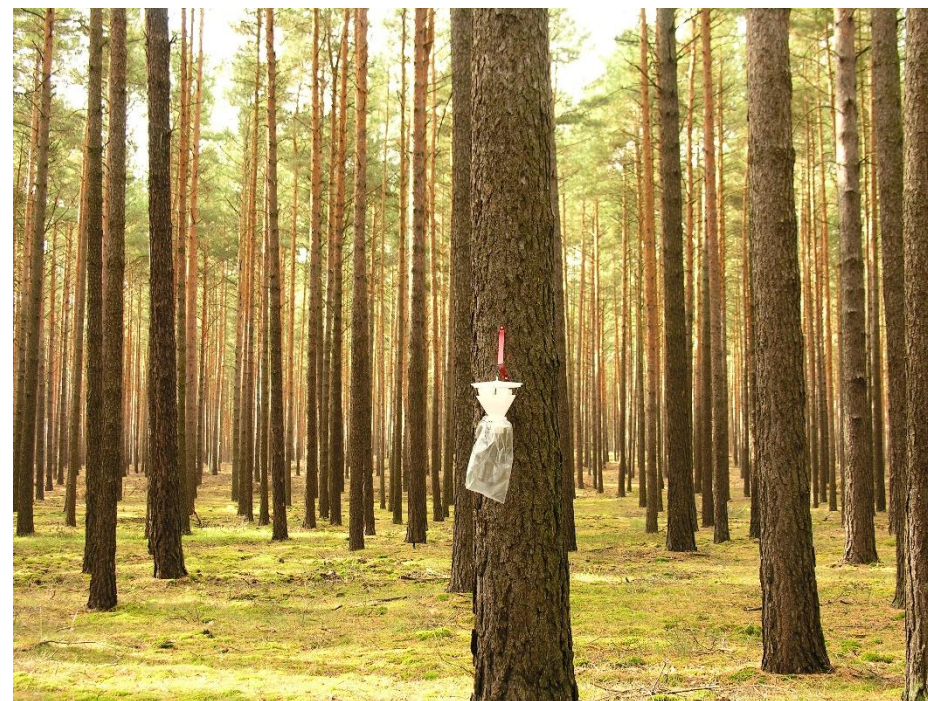
HODOWLA LASU	Odnowienia	Pielęgnowanie upraw	Czyszczenia	Trzebieże	Suma:
	HA	HA	HA	HA	HA
034 - Brody Miasto					
035 - Brody Ob. wiej.	123,55	284,92	157,92	944,37	1 510,76
044 - Jasień Miasto	1,54	1,54		4,30	7,38
045 - Jasień Ob. wiej.	22,56	93,17	19,57	243,68	378,98
052 - Gubin	12,96	57,14	28,98	242,01	341,09
052 - Lipinki Łużyckie	6,47	11,00	9,80	25,98	53,25
064 - Lubsko Miasto	1,55	10,75	0,46	1,28	14,04
065 - Lubsko Ob. wiej.	40,72	183,93	48,98	203,77	477,40
082 - Trzebień	7,08	12,15	3,21	110,43	132,87
092 - Tuplice	35,69	110,72	51,64	55,88	253,93
102 - Żary	23,64	89,13	37,80	142,48	293,05
Suma:	275,76	854,45	358,36	1 974,18	3 462,75





Wykonane zadania ochronne w 2024 roku

Ochrona lasu obejmuje szereg działań profilaktycznych i interwencyjnych mających na celu zachowanie zdrowia i trwałości lasu. W ramach tych działań prowadzi się m.in. gradzenie upraw leśnych przed zwierzyną, jesienne poszukiwania szkodliwych owadów, rozkładanie pułapek feromonowych i lepów na brudnicę mniszkę oraz inne zabiegi zapobiegające chorobom i gradacjom szkodników.



Fot. Pułapka feromonowa w borze sosnowym



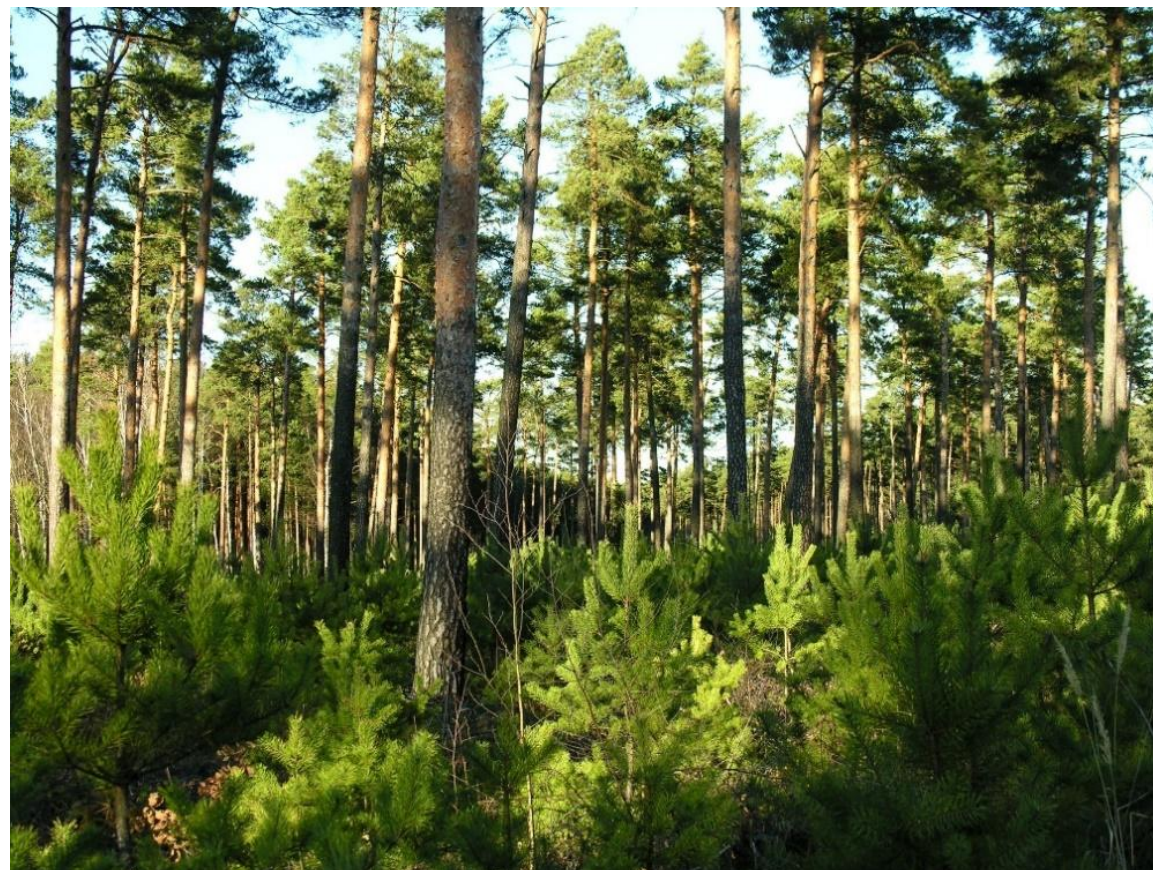
Wykonane zadania ochronne w 2024 roku

	Ochrona przed gryzoniami	Ochrona przed zwierzyną	Ograniczenie liczebn.szkodliwych owadów	Ograniczenie liczebn.szkodliwych owadów	Pozostałe zabiegi z zakresu ochrony lasu	Zbiór materiałów prognostycznych
					O-SMIECI	
OCHRONA LASU	HA	HA	HA	M3	M3	SZT
034 - Brody Miasto						
035 - Brody Ob. wiej.		94,77			1,00	
044 - Jasień Miasto		0,29				
045 - Jasień Ob. wiej.		12,83		15,46		
052 - Gubin		7,23				
052 - Lipinki Łużyckie		1,76				
064 - Lubsko Miasto		3,73				
065 - Lubsko Ob. wiej.		31,92	0,19	12,29		
082 - Trzebieł	2,54	1,02				
092 - Tuplice		17,23				
102 - Żary		17,02		7,25		
	2,42	231,77			166,00	340,00
Suma:	4,96	419,57	0,19	35,00	167,00	340,00



Ochrona przyrody

Zadania z zakresu ochrony przyrody są realizowane na podstawie dokumentów planistycznych (plany, zadania ochronne) w obiektach chronionych (rezerваты, użytki ekologiczne, pomniki przyrody, stanowiska dokumentacyjne).



Fot. Pomnik przyrody „Bór Suchy”



Ochrona przyrody – wykonanie w 2024 roku

Nadleśnictwo Lubsko wykonało zadania na obszarach NATURA 2000 – 0,30 ha.

Dodatkowo nadleśnictwo w ramach ochrony przyrody wykonało czynności tj.: konserwacja budek lęgowych, wywieszanie nowych budek lęgowych, wieszanie schronów dla nietoperzy, dokarmianie ptaków.





Gospodarowanie gruntami

Promocja zamiaru nabywania gruntów

- 1. Informacja na stronie internetowej Nadleśnictwa, mediach społecznościowych, prasa lokalna;*
- 2. Informacja o chęci zakupu lasów lub gruntów przeznaczonych do zalesienia na lokalnych (gminnych) portalach internetowych w obszarze zasięgu terytorialnego Nadleśnictwa;*
- 3. Informacja na tablicach informacyjnych Nadleśnictwa oraz leśnictw;*
- 4. Monitoring ofert sprzedaży lasów lub gruntów przeznaczonych do zalesienia w zasięgu terytorialnym Nadleśnictwa oraz podejmowanie rozmów bezpośrednio z właścicielami lasów lub gruntów przeznaczonych do zalesienia zainteresowanymi ich sprzedażą.*

**Nabywamy
lasy i grunty**
przeznaczone do zalesienia

**Nadleśnictwo Lubsko
jest zainteresowane nabywaniem lasów i gruntów
przeznaczonych do zalesienia**

Skontaktuj się z nami:
lubsko@zielonagora.lasy.gov.pl
tel. 68 372 04 00



Gospodarowanie gruntami

Nabycia i zamiany

Nadleśnictwo Lubsko nabyło grunty na terenie gmin:

- Lubsko - grunty rolne i leśne o łącznej powierzchni 1,28 ha*
- Gubin - grunty leśne o łącznej powierzchni 10,6564 ha*
- Jasień – grunty leśne o łącznej powierzchni 0,06 ha.*

ZARZĄDZENIE nr 79
DYREKTORA GENERALNEGO LASÓW PAŃSTWOWYCH
z dnia 30 grudnia 2021 r.
w sprawie zasad powiększania zasobów leśnych w wyniku nabywania lasów
i gruntów przeznaczonych do zalesienia przez jednostki organizacyjne
Państwowego Gospodarstwa Leśnego Lasy Państwowe

(Znak: ES.2280.284.2021)

Na podstawie art. 33 ust. 1 ustawy z dnia 28 września 1991 r. o lasach¹ (Dz. U. z 2021 r., poz.1275 ze zm.), w związku z § 6 Statutu Państwowego Gospodarstwa Leśnego Lasy Państwowe², stanowiącego załącznik do zarządzenia nr 50 Ministra Ochrony Środowiska, Zasobów Naturalnych i Leśnictwa z dnia 18 maja 1994 r. – w wykonaniu zadań Dyrektora Generalnego Lasów Państwowych, o których mowa w art. 33 ust. 3 pkt 1a i 3 ustawy o lasach³ –

– zarządza się, co następuje:

§ 1

- Określa się zasady powiększania zasobów leśnych w wyniku nabywania lasów i gruntów przeznaczonych do zalesienia przez jednostki organizacyjne Państwowego Gospodarstwa Leśnego Lasy Państwowe w trybie art. 37 ustawy o lasach.
- Zasady, o których mowa w ust. 1, mają na celu powiększanie zasobów leśnych Skarbu Państwa, w wyniku nabywania lasów i gruntów przeznaczonych do zalesienia przez jednostki organizacyjne Państwowego Gospodarstwa Leśnego

§ 2

Zarządzenie wchodzi w życie z dniem 1 stycznia 2022 r.



mgr inż. DYREKTOR GENERALNEGO
Lasów Państwowych

mgr inż. Kubiśka



Działania na rzecz społeczności lokalnych



działaniach w zakresie wyznaczania lasos społecznych



zrealizowanych inwestycjach w zakresie infrastruktury turystycznej, rekreacyjnej



działalność edukacyjna



wsparciu inicjatyw społecznych – lokalnych i regionalnych





Działania na rzecz społeczności lokalnych

- powiększenie i dopracowanie trasy pieszej „Od Sasa do lasa”
- nowy szlak turystyczny (łącznik do istniejącej trasy) stworzony na wniosek PTTK
- projekt przebiegu trasy szlaku rowerowego ok. 25 km
- współpraca z PTTK oddz. Żary przy lokalizacji starych poniemieckich kamieni i ograniczników znajdujących się na terenie g. Gubin, g. Lubsko, g. Jasień, g. Brody, g. Jasień
- prowadzona działalność edukacyjna Ośrodka Edukacji Przyrodniczo-Leśnej w Jeziorach Wysokich: wycieczki edukacyjne, zajęcia terenowe, warsztaty, konkursy, lekcje z leśnikiem w szkołach i in. formy edukacji
- comiesięczne audycje z leśnikiem w Radio Zachód



Edukacja

- Działalnością edukacyjną prowadzoną przez Nadleśnictwo Lubsko w roku 2024 zostało objętych w sumie 8.345 osób.
- Ośrodek Edukacji Przyrodniczo-Leśnej odwiedziły łącznie 5.153 osoby, w tym:
 - 1) dzieci i młodzież szkolna wraz z nauczycielami – 1573 osoby (30,52%),
 - 2) dorośli w grupach zorganizowanych – 813 osób (15,78%),
 - 3) turyści indywidualni i grupy rodzinne, itp. – 2767 osób (53,70%).



Akcja edukacyjna "Wiosna bez płomieni"



KONKURS
Poznajemy las
19 edycja
Nadleśnictwo Lubsko

Działania na rzecz społeczności lokalnych – wsparcie inicjatyw społecznych

Gmina	Udzielone wsparcie
Lubsko	Stowarzyszenie Pomocy Potrzebującym w Lubsku
	Stowarzyszenie Lubuskie Prezentacje Wokalne Dzieci i Młodzieży Specjalnej Troski w Lubsku
	Ośrodek Sportu i Rekreacji w Lubsku
	Stowarzyszenie Przyjaciół Dzieci Niepełnosprawnych "Serce za Uśmiech" przy Ośrodku Szkolno-Wychowawczym w Lubsku
	Stowarzyszenie Mieszkańców i Przyjaciół Osieka
	Biblioteka - Centrum Kultury im. Jana Raka w Lubsku
	Stowarzyszenie "Raszyn Dla Pokoleń"
	Stowarzyszenie Lubuskie Prezentacje Wokalne Dzieci i Młodzieży Specjalnej Troski w Lubsku
	Lubuskie Stowarzyszenie Malarzy-Rzeźbiarzy-Fotografików M-A-R-FO w Lubsku
	Ochotnicza Straż Pożarna w Górzynie
Ochotnicza Straż Pożarna w Starej Wodzie	
suma ogółem	12 250,00 zł
Gubin	Stowarzyszenie Strzelecko Obronne Gubińskiego Klubu Sportowego "PIONIER"
suma ogółem	500,00 zł
Żary	Polskie Towarzystwo Turystyczno - Krajoznawcze Oddział Powiatu Żarskiego w Żarach
	Gmina Żary
	Ochotnicza Straż Pożarna w Lubanicach
suma ogółem	4000,00 zł
Jasień	Ochotnicza Straż Pożarna w Jasieniu
suma ogółem	1000,00 zł
Gorzów Wlkp.	Skarb Państwa - Komenda Wojewódzka Policji w Gorzowie Wlkp.
suma ogółem	2000,00 zł



Finanse w Nadleśnictwie Lubsko

- *przychody nadleśnictwa – 39 757 890,75 zł*
- *koszty nadleśnictwa – 39 543 861,36 zł*
- *wykorzystanie środków funduszu leśnego – 778 600zł*



Finanse w Nadleśnictwie Lubsko

PODATKI LOKALNE - PODATEK LEŚNY, ROLNY I PODATEK OD NIERUCHOMOŚCI		
Konto	Nazwa konta/gminy	Wartość podatku (zł)
221	Rozrachunki z tytułu podatku leśnego	1 533 064,00
22100939	GMINA BRODY	665 014,00
22100940	URZĄD GMINY GUBIN	141 844,00
22100941	URZĄD GMINY JASIEŃ	177 011,00
22100942	URZĄD GMINY LUBSKO	226 437,00
22100943	URZĄD GMINY TUPLICE	169 903,00
22100944	URZĄD GMINY ŻARY	119 311,00
22100945	URZĄD GMINY LIPINKI IUŻYCKIE	14 157,00
22100946	GMINA TRZEBIEL	19 387,00
224	Rozrachunki z tytułu podatku od nieruchomości	139 544,00
22400939	GMINA BRODY	64 225,00
22400940	URZĄD GMINY GUBIN	11 671,00
22400941	URZĄD GMINY JASIEŃ	24 398,00
22400942	URZĄD GMINY LUBSKO	25 836,00
22400943	URZĄD GMINY TUPLICE	9 011,00
22400944	URZĄD GMINY ŻARY	4 403,00
22400945	URZĄD GMINY LIPINKI IUŻYCKIE	
22400946	GMINA TRZEBIEL	
22402448	URZĄD MIEJSKI w Nowogrodzie Bobrz.	
229	Rozrachunki z tytułu podatku rolnego	14 837,00
22900939	GMINA BRODY	11 078,00
22900940	URZĄD GMINY GUBIN	29,00
22900941	URZĄD GMINY JASIEŃ	232,00
22900942	URZĄD GMINY LUBSKO	954,00
22900943	URZĄD GMINY TUPLICE	1 719,00
22900944	URZĄD GMINY ŻARY	798,00
22900945	URZĄD GMINY LIPINKI IUŻYCKIE	
22900946	GMINA TRZEBIEL	27,00



Zagrożenia i przeciwdziałanie zagrożeniom

Największe zagrożenia stanowią pożary

lasów. W 2024 roku na terenie

Nadleśnictwa Lubsko było 39 pożarów

o łącznej powierzchni 3,19 ha.

Straty finansowe

Nadleśnictwa Lubsko – 217 554 zł



Fot. Akcja gaśnicza w leśnictwie Nowa Rola (2024 r.)

Zagrożenia i przeciwdziałanie zagrożeniom

Uszkodzenie drzewostanów przez czynniki biotyczne

Największe zagrożenia dla drzewostanów stanowią:

- *Strzygonia choinówka – 1 200,03 ha*
- *Barczatka sosnowka – 99,93 ha*
- *Jeleń – 97,73 ha*
- *Zmrożenia i zwarzenia – 84,85 ha*



Fot. Badania naukowe nad pasożytami barczatki

Mniejsze, ale istotne czynniki to uszkodzenia spowodowane przez: bobra, kornika drukarza, kornika ostrozębnego, sarnę, wiatr, obniżenia poziomu wód.



Zagrożenia i przeciwdziałanie zagrożeniom

Przeciwdziałanie zagrożeniom

- *Przebudowa drzewostanów*

18,11 Ha Nadleśnictwo Lubsko

- *Ochrona przeciwpożarowa*

Budowa i konserwacja dróg pożarowych.

Współpraca ze Strażą Pożarną, zapewnienie stałej łączności, dyżury na Punkcie Alarmowo Dyspozycyjnym

- *Mała retencja wodna*





Zagrożenia i przeciwdziałanie zagrożeniom

informacja o rozmiarze pozyskania sanitarnego				
GMINA	Rębnie sanitarne	Pozyskanie kłeszkowe	Pozyskanie Przygodne	Razem
034 - Brody Miasto				
035 - Brody Ob. wiej.	1482,49		1671,7	3154,2
044 - Jasień Miasto			3,35	3,35
045 - Jasień Ob. wiej.	152,93		386,74	539,67
052 - Gubin			138,11	138,11
052 - Lipinki Łużyckie			32,94	32,94
064 - Lubsko Miasto			37,56	37,56
065 - Lubsko Ob. wiej.	291,55		800,64	1092,19
082 - Trzebieł			15,32	15,32
092 - Tuplice			509,96	509,96
102 - Żary			637,7	637,7
GMINA	1926,97		4234	6161

liczba i powierzchnia pożarów			
GMINA	Liczba pożarów	Pow. pożaró w (ha)	Straty finansowe (zł)
034 - Brody Miasto			
035 - Brody Ob. wiej.	3		50 024,00
044 - Jasień Miasto			
045 - Jasień Ob. wiej.	19	0,18	104 797,00
052 - Gubin	1		1 109,00
052 - Lipinki Łużyckie			
064 - Lubsko Miasto			
065 - Lubsko Ob. wiej.	3		10 785,00
082 - Trzebieł	1		5 754,00
092 - Tuplice	6	0,02	30 471,00
102 - Żary	3	0,02	14 614,00
GMINA	36	0,22	217 554,00

pozostałe zagrożenia - Kornik ostrozębny i jemiola			
GMINA	IPSA (kornik ostrozębny)	JEMIOŁA (na podst. uwag w ROD)	JEMIOŁA (kod uszk. CCH)
034 - Brody Miasto			
035 - Brody Ob. wiej.			
044 - Jasień Miasto			
045 - Jasień Ob. wiej.			
052 - Gubin			
052 - Lipinki Łużyckie			
064 - Lubsko Miasto			
065 - Lubsko Ob. wiej.			
082 - Trzebieł			
092 - Tuplice		6,94	
102 - Żary			
GMINA	0	6,94	



Zagrożenia i przeciwdziałanie zagrożeniom

PRZEBUDOWA DRZEWOSTANÓW	Przebudowa drzewostanów	Przebudowa drzewostanów	Przebudowa drzewostanów	Suma:
	PBD-ODN	PBD-ODNII	PBD-ODNRB	
	HA	HA	HA	HA
034 - Brody Miasto				
035 - Brody Ob. wiej.	6,58	3,53	0,65	10,76
044 - Jasień Miasto				
045 - Jasień Ob. wiej.	0,48			0,48
052 - Gubin	2,08			2,08
052 - Lipinki Łużyckie				
064 - Lubsko Miasto				
065 - Lubsko Ob. wiej.	3,19			3,19
082 - Trzebieł				
092 - Tuplice				
102 - Żary	1,60			1,60
Suma:	13,93	3,53	0,65	18,11

stwierdzone zagrożenie ze strony patogenów drzew (ha)	DRZEWOSTANY, ABIOTYCZNE DO 20 LAT			DRZEWOSTANY, ABIOTYCZNE POWYŻEJ 20 LAT	DRZEWOSTANY, BEZKRĘGOWCE				SZKODY OD ZWIERZYNY			SZKÓŁKI, ABIOTYCZNE			Suma:	
	OBNIŻENIE POZIOMY WÓD, SUSZA	POŻAR	ZMROŻENIA, ZWARZENIA	WIATR	BARCZATKA SOSNOWKA	KORNIK DRUKARZ	KORNIK OSTRÓŻEBNY	STRZYGONIA CHOINÓWKA	BÓBR	JELEŃ	SARNA	GRAD	PODTOP	ZMROŻEN		
034 - Brody Miasto																
035 - Brody Ob. wiej.	4,39	0,37	52,91		50,34	4,45	0,89	488,61	9,46	63,10	0,83					675,35
044 - Jasień Miasto																
045 - Jasień Ob. wiej.			10,11	1,60					5,88		0,99					18,58
052 - Gubin					49,59	0,30		347,91	2,46	0,17	1,26					401,69
052 - Lipinki Łużyckie									6,20							6,20
064 - Lubsko Miasto											0,18					0,18
065 - Lubsko Ob. wiej.			4,11			0,25		145,14	0,30	26,71	6,12					182,63
082 - Trzebieł								49,86	1,97							51,83
092 - Tuplice			9,99					168,51	6,26	6,95						191,71
102 - Żary			7,73				0,65			0,80	0,91					10,09
			0,48			1,93						1,02	1,22	0,06		4,70
Suma:	4,39	0,37	85,33	1,60	99,93	6,93	1,54	1 200,03	32,53	97,73	10,29	1,02	1,22	0,06		1 542,96



Część III

**Co będzie się działo w nadleśnictwie?
Plany 2025**



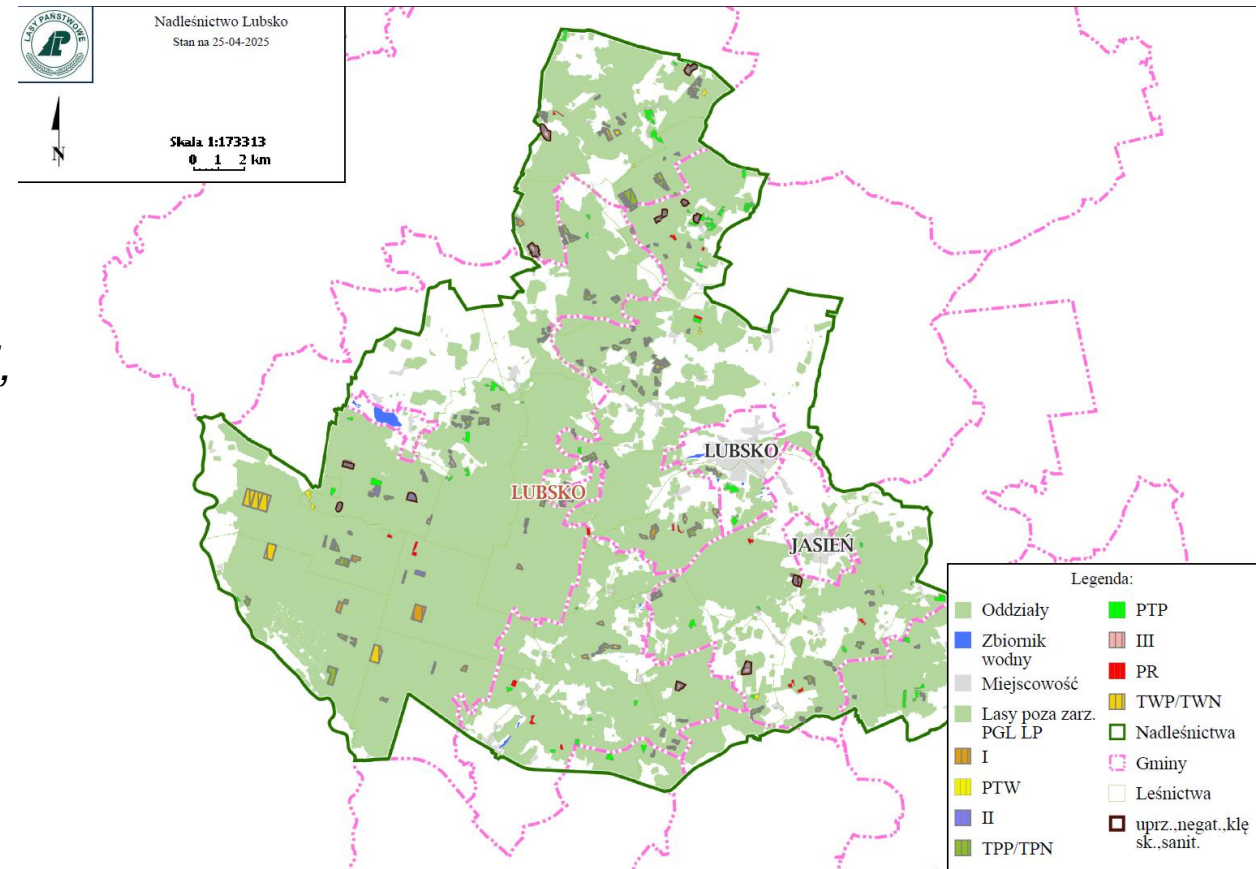
Pozyskanie drewna w 2025 roku

GMINA	Rębne	Przedrębne	Przygodne	Razem
034 - Brody Miasto				
035 - Brody Ob. wiej.	25613	25815	7109,31	58537,31
044 - Jasień Miasto				
045 - Jasień Ob. wiej.	4414	8544	1791,29	14749,29
052 - Gubin	8204	8217	2270,01	18691,01
052 - Lipinki Łużyckie		520	71,88	591,88
064 - Lubsko Miasto		409	56,54	465,54
065 - Lubsko Ob. wiej.	13523	8798	3085,61	25406,61
082 - Trzebieł	1253	320	217,45	1790,45
092 - Tuplice	5572	7394	1792,39	14758,39
102 - Żary	4389	4643	1248,57	10280,57
wydz. w kilku gminach?		289	39,95	328,95
SUMA	62968	64949	17683	145600

GMINA	M	S	W	Razem
034 - Brody Miasto				
035 - Brody Ob. wiej.	5173,93	38061,53	15301,85	58537,31
044 - Jasień Miasto				
045 - Jasień Ob. wiej.	1126,39	10690,92	2931,98	14749,29
052 - Gubin	1090,06	12121,94	5479,01	18691,01
052 - Lipinki Łużyckie	169,56	422,32		591,88
064 - Lubsko Miasto	26,43	418,34	20,78	465,54
065 - Lubsko Ob. wiej.	1500,76	14691,06	9214,79	25406,61
082 - Trzebieł	84,78	941,23	764,44	1790,45
092 - Tuplice	772,95	10396,20	3589,24	14758,39
102 - Żary	627,61	6439,92	3213,04	10280,57
wydz. w kilku gminach?	27,53	279,55	21,87	328,95
SUMA	10600	94463	40537	145600

Pozyskanie drewna – lokalizacja planowanych prac w 2025 roku

W ramach gospodarki leśnej planowane prace z zakresu pozyskania obejmują poniższe wydzielenia. Trasy wywozowe mogą przebiegać przez drogi powiatowe i miejscowości. Nadleśnictwo Lubsko ogranicza wywóz drewna drogami lokalnymi, minimalizując uciążliwość dla lokalnej społeczności.





Inne zadania gospodarcze w 2025 roku

HODOWLA LASU	Odnowienia	Pielęgnowanie upraw	Czyszczenia	Trzebieże	Zalesienia	Suma:
	HA	HA	HA	HA	HA	
034 - Brody Miasto						
035 - Brody Ob. wiewj.	130,93		208,69	825,08		1 164,70
044 - Jasień Miasto						
045 - Jasień Ob. wiewj.	21,00		35,52	267,97	0,08	324,57
052 - Gubin	29,02		44,60	208,33		281,95
052 - Lipinki Łużyckie	0,95		2,14	16,25		19,34
064 - Lubsko Miasto	1,44		1,95	13,86		17,25
065 - Lubsko Ob. wiewj.	43,96		26,54	253,22	1,36	325,08
082 - Trzebień	4,30		12,62	9,31		26,23
092 - Tuplice	31,72		62,53	203,09		297,34
102 - Żary	31,27		39,66	156,03		226,96
		518,00				518,00
wydz. w kilku gminach?	2,39			11,16		13,55
Suma:	296,98	518,00	434,25	1 964,30	1,44	3 214,97



Inne zadania gospodarcze w 2025 roku

	Ochrona przed gryzoniami	Ochrona przed zwierzyną	Ograniczenie liczebn.szkodliwych owadów	Ograniczenie liczebn.szkodliwych owadów	Pozostałe zabiegi z zakresu ochrony lasu	Zbiór materiałów prognostycznych
					O-SMIECI	
OCHRONA LASU	HA	HA	HA	M3	M3	SZT
034 - Brody Miasto						
035 - Brody Ob. wiej.		54,94	2,00			
044 - Jasień Miasto						
045 - Jasień Ob. wiej.		15,68				
052 - Gubin		2,11				
052 - Lipinki Łużyckie		2,96				
064 - Lubsko Miasto		1,44				
065 - Lubsko Ob. wiej.		25,68	0,19			
082 - Trzebiel		2,83				
092 - Tuplice		16,73				
102 - Żary		14,36				
	55,92	165,00		85,00	265,00	395,00
Suma:	55,92	301,73	2,19	85,00	265,00	395,00



Inwestycje na 2025 rok

Gmina Brody:

- *stacja ładowania pojazdów elektrycznych OEPL*
- *budowa punktu czerpania wody Leśnictwo Tuplice PPOŻ2*
- *termomodernizacja lokalu mieszkalnego – Leśniczówka Biecz 90*
- *Wymiana pieca- Leśniczówka Zasieki 50*

Gmina Jasień:

- *Budowa dojazdu pożarowego nr 37*
- *Przyłącze energetyczne kancelarii L-ctwa Jasień*

Gmina Tuplice:

- *Przyłącze energetyczne kancelarii L-ctwa Czerna*
- *Budowa punktu czerpania wody L-ctwo Bronice PPOŻ2*





Inwestycje na 2025 rok

Gmina Gubin:

- *Wymiana pieca- Leśniczówka Przyborowice 9*

Gmina Żary:

- *Budowa punktu czerpania wody L-ctwo Łukaw PPOŻ2*

Gmina Lubsko:

- *Wymiana pieca- Leśniczówka Dąbrowa 36*



Fundusze Europejskie
na Infrastrukturę,
Klimat, Środowisko



Rzeczpospolita
Polska

Dofinansowane przez
Unię Europejską





Kontakt

- *adres ul. Emilii Plater 15, 68 – 300 Lubsko*
- *mail: lubsko@zielonagora.lasy.gov.pl*
- *media społecznościowe : <https://lubsko.zielonagora.lasy.gov.pl/> ,
<https://www.facebook.com/oepl.jeziory.wysokie/>*

Fot. Paweł Mrowiński; archiwum Nadleśnictwa Lubsko

